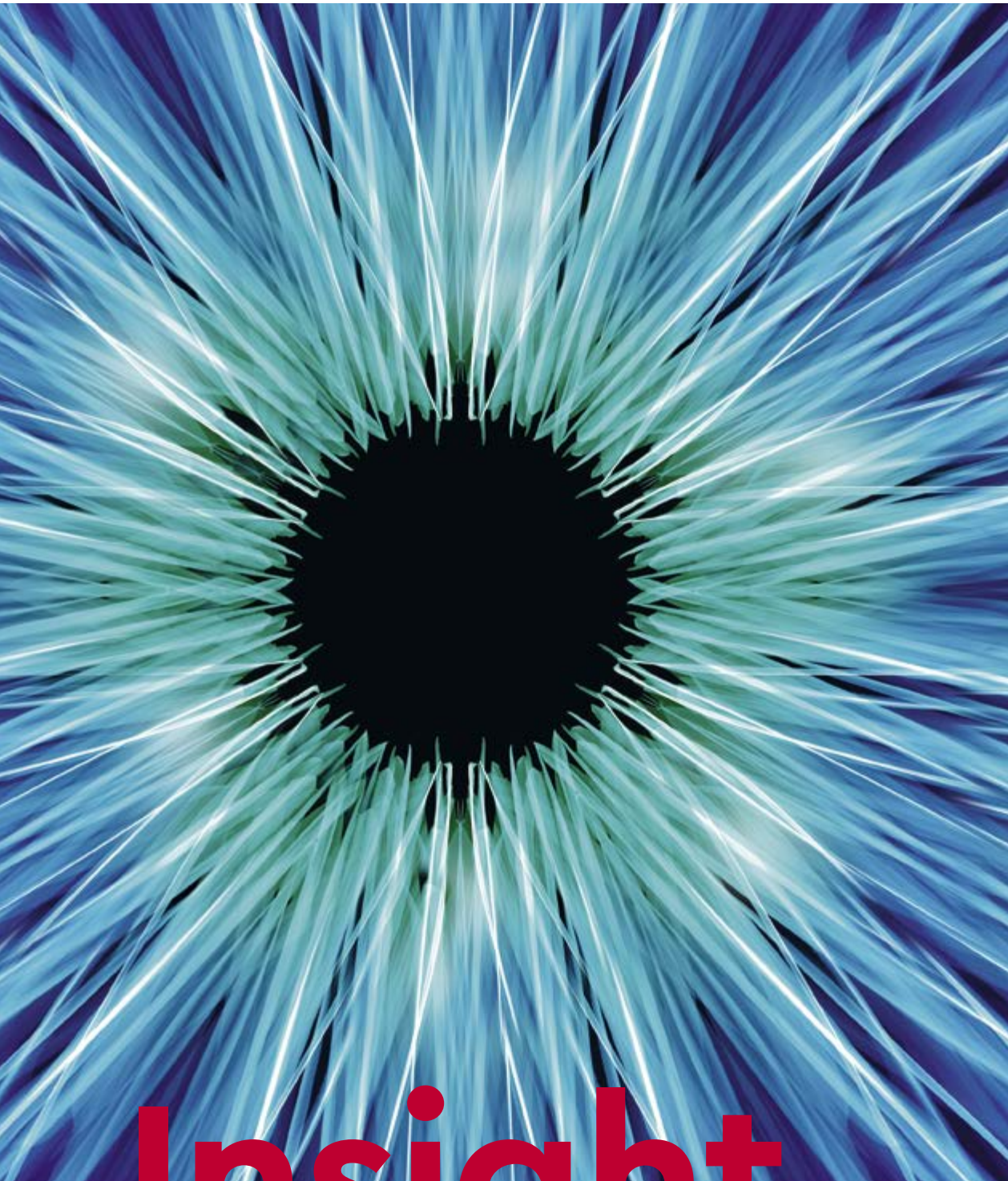


SAURER.

**Es
01
19**



Insight.

Saurer. El proveedor de soluciones. → 6

**Autoairo: la primera hiladora
a aire de Saure
→ 10**

**Presentación: Autocard y Autodraw
→ 14**

**150 años de maquinas bordadoras
→ 54**

Pie de imprenta

Edición 1/2019, tirada: 10 000

Editor

Saurer Spinning Solutions GmbH & Co. KG
en nombre del Grupo Saurer
Carlstr. 60
52531 Übach-Palenberg
Alemania
T + 49 24 51 905 1000
info@saurer.com
saurer.com

Responsable del contenido

Marketing Saurer Spinning Solutions GmbH & Co. KG
Marketing Saurer Technologies GmbH & Co. KG
Marketing Saurer Intelligent Technology AG

**Dirección editorial, dirección artística,
diseño, gestión de proyecto**

connecting ideas® Werbeagentur, Alemania

Fotografía

Marketing Saurer Spinning Solutions GmbH & Co. KG
Marketing Saurer Technologies GmbH & Co. KG
Marketing Saurer Intelligent Technology AG
Adobe Stock, iStock, Getty Images, Uli Kreifels

Producción

Staudt Lithographie GmbH, Alemania

Traducciones

AMPLEXOR, Alemania

Idiomas

Chino, alemán, inglés, francés,
italiano, portugués/brasileño, ruso,
español, turco

Copyright

Todos los derechos reservados. Reimpresión
y reproducción, especialmente copias,
incluidas las copias parciales, únicamente
con el consentimiento del editor.

Editorial

Impulsando su creación: nuestra visión de la innovación

Bienvenido a la edición inaugural de nuestra nueva revista para clientes. «Insight» sustituye a nuestra anterior publicación «Express» y abarcará a partir de ahora todos los puntos de nuestras actividades para la industria textil. «Insight» no solo le proporcionará un conocimiento más profundo sobre nuestros productos y servicios, sino que también examinará detalladamente los desarrollos relevantes en nuestro sector. Este nuevo enfoque refleja una empresa dinámica, innovadora y con visión de futuro para ofrecer soluciones inteligentes adaptadas a los objetivos.

Si bien Saurer está presente en el negocio de la maquinaria textil desde hace más de un siglo y medio, nos hemos adaptado a los requisitos del cliente moderno. Tenemos claro que debemos ofrecer soluciones personalizadas que satisfagan sus necesidades. No importa cuáles son sus objetivos o los retos a los que se enfrenta su negocio, trabajaremos en colaboración para hacer realidad sus aspiraciones.

Teniendo esto en cuenta, hemos creado nuevos procesos internamente para escuchar la opinión de los clientes y colocarla en el centro de nuestro proceso de toma de decisiones. Cuando innovamos, nos centramos en sus necesidades. Por ejemplo, respondimos a las numerosas peticiones de una máquina de hilado a aire, innovación basada en sus sugerencias.

En las siguientes páginas encontrará más información acerca de un gran

número de productos y servicios emocionantes que mostramos en la ITMA 2019. En particular, la Autoairo para el hilado a aire merece una atención especial. Nuestro objetivo a largo plazo para el desarrollo de tecnologías clave nos ha permitido comercializar esta solución en un periodo de tiempo relativamente corto. Optimizamos esta tecnología en relación con la ergonomía y la adaptabilidad, permitiéndole crear sus propios productos. Con estas características de última generación no tengo dudas de que este nuevo producto demostrará sus capacidades en su negocio al mismo tiempo que impulsa la creación.

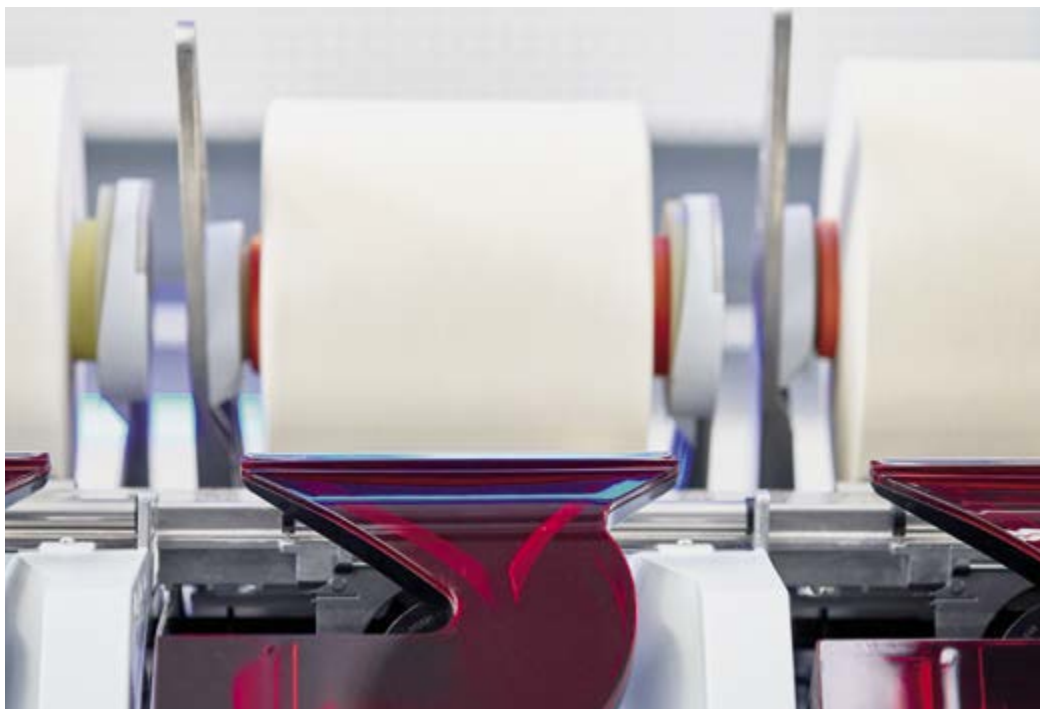
Naturalmente, también ponemos el punto de mira en algunos de sus colegas de todo el mundo, desde Turquía hasta Uzbekistán e Indonesia. Asimismo, le mostramos en qué otros productos hemos estado trabajando: descubra nuestras máquinas mejoradas, un gran número de tecnologías inteligentes de incorporación, nuestra oferta de servicios mejorada y numerosas nuevas aplicaciones. Para mantenerle al corriente de las últimas tendencias, también hemos incluido infografía con perspectivas fascinantes sobre nuestro sector.

Gracias por abrirnos las puertas para poder aprender de sus retos e innovar para mejorar nuestra industria. Estamos deseando ayudar a su organización a alcanzar nuevas cotas. Venga y únase a nosotros en este emocionante viaje.

Le deseo una lectura interesante.



Clement Woon
CEO del Grupo Saurer



Editorial: fomentar el poder creativo. → 3

Autoairo - Think progress.

→ 10

Índice



ZR 72XL/ZI 72XL - Be modular. → 25



Autoconer - Be original. → 28



Entrevista: centrados en la calidad del hilo → 58



Senses - Sensibility connected. → 36



Autocoro – Think ahead.

→ 22



ARAL Tekstil

→ 48



Bakan Tex

→ 42



AutoBD – Una inversión inteligente

→ 18



PT Dasar Rukun

→ 46



SARAR

→ 52

Artículo de portada

Saurer. El proveedor de soluciones.

→ 6

Novedades/tecnología

Autoairo → 10

Autocard y Autodraw → 14

AutoBD → 18

Aplicación Saurer Calculator → 21

Autocoro → 22

Z 72XL → 25

Autoconer → 28

CarpetCabler → 32

CableCorder → 33

CompactTwister → 34

Spinnfinity → 35

Senses → 36

Service → 40

Academy → 44

Clientes

Éxitos con Saurer

→ 46

Datos/cifras/hechos

150 años de maquinas bordadoras → 54

Tendencias y cifras → 56

Inside Saurer

Entrevista a Fabio Reghenzani

→ 58

Pie de imprenta

→ 2



De calidad a innovación

En Saurer nos enorgullece estar presentes en el nacimiento de muchas creaciones. Estamos decididos a ofrecer un valor superior a los clientes, desde nuestro inquebrantable compromiso con la calidad hasta nuestra determinación para encontrar nuevas soluciones.

Saurer. The Solution Provider. Soluciones de un solo proveedor

En el día a día estamos continuamente rodeados de productos y tejidos que son posibles gracias a las diferentes tecnologías de Saurer.

En una camiseta sencilla, en la ropa de cama, en un traje de hilo retorcido fino, en un vestido de noche bordado, en los neumáticos de los coches o en el smartphone que nos acompaña todo el día, en todas partes hay hilos incorporados.

Para encontrar una solución es necesario comprender

Los campos de aplicación son tan variados como diferentes son los objetivos de nuestros clientes. Todas las empresas textiles tienen su propia estrategia de éxito. Cualesquiera que sean los objetivos que persigue, vamos retrocediendo paso a paso desde su objetivo y analizamos sus procesos.

La mejor solución es precisamente aquella con la que alcanza sus objetivos. Esta solución puede ser la automatización, que aumenta la eficiencia de las máquinas de las que ya dispone, por ejemplo, con MultiLink en hiladoras de anillo. Puede ser también una pieza original, pedida a través del portal de clientes Secos 2.0, o puede ser una formación con la Trainingsacademy de Saurer, y también puede ser una planta completamente nueva desde cero, con todo lo que ello conlleva. Las pequeñas y grandes soluciones de Saurer son mucho más que solo máquinas. La financiación, digitalización y los servicios son componentes tan lógicos como el

asesoramiento integral en la selección del proceso de producción correcto.

Desde camisetas a vestidos de novia

Hay un ejemplo del sector de las fibras discontinuas que muestra la versatilidad de las ideas de solución de Saurer. Un fabricante de camisetas que planea una nueva planta puede procesar hilos con el proceso de hilado de anillo, de rotor o a aire con sus máquinas tejedoras.

«La calidad de nuestros objetivos determina la calidad de nuestro futuro».

Por las características que debe poseer la camiseta, Saurer recomienda el proceso a aire apropiado y ayuda al cliente a planificar una instalación de producción a la medida de sus necesidades, incluida la preparación de hilatura. Saurer ofrece con sus cinco procesos de hilado un amplio catálogo de máquinas de hilado para cualquier campo de aplicación imaginable. En la ITMA 2019 de Barcelona se presentará por primera vez la nueva hiladora a aire Autoairo. Para los hilos a rotor, Saurer ofrece la nueva AutoBD y la Autocoro con diseño mejorado. La Z 72XL de estructura modular permite a los clientes del sector del hilado a anillo reaccionar de forma flexible a los requisitos del mercado.

También en la alta costura, la reina de las disciplinas de la moda, debe reaccionarse de forma rápida al cambio de tendencias. Aumentan las demandas de los tejidos y bordados para los vestidos de noche y de novia de conocidos diseñadores de moda, disminuyen las cantidades de producción, los ciclos son cada vez más cortos. El arte de la tecnología de tejido consiste en permitir la máxima flexibilidad posible con una relación precio-rendimiento razonable para poder fabricar también pequeñas cantidades (unos pocos metros) de forma rentable. Las novedades de la Epoca 7 ofrecen posibilidades de diseño ilimitadas con un aumento simultáneo de la producción.

«Hacer lo antiguo de una nueva manera, eso es innovación».

Joseph Alois Schumpeter

Interconectado de forma inteligente

Senses, el sistema de gestión de planta digital, proporciona la información decisiva para la mejora de la eficiencia en la cadena de procesamiento. Esta herramienta analiza y controla la productividad de sus instalaciones y la calidad de los productos en todo momento. Senses interconecta todas las máquinas de Saurer y puede ampliarse de forma opcional a otras máquinas de su proceso de producción. Las máquinas presentadas en la ITMA incorporan aún más inteligencia. Las señales luminosas en las máquinas y los grupos de automatización optimizan la producción de forma sostenible. En el portal Secos 2.0 está disponible la información



más reciente sobre su parque de máquinas durante las 24 horas. Se puede realizar en línea el pedido de las piezas originales necesarias para su parque de máquinas en cualquier momento.

La solución correcta

El análisis específico de la cadena de procesamiento textil, desde el algodón hasta el producto acabado, permite elaborar una solución óptima personalizada para cada uno de nuestros clientes, integral y completa de un solo proveedor. Esto ahorra tiempo, proporciona flexibilidad y aumenta la eficiencia de los

recursos en el proceso de producción al completo. Con su conjunto de servicios puede utilizar los recursos liberados allí donde resultan más necesarios para el éxito de su empresa.

En Saurer no existe solo «una» solución, existe una variedad de soluciones. Tantas como retos existen. Encontramos junto con usted la solución adecuada para que pueda afrontar los retos actuales y futuros.

Descubra más información en las siguientes páginas. ¡Déjese inspirar!



De forma diferente resulta más rentable

La Autoairo es mejor. La primera hiladora a aire de la marca Saurer aumenta poderosamente la eficiencia y revoluciona así el hilado a aire.

Existen esos momentos mágicos en los que todos los elementos se coordinan perfectamente al unísono: puestos de hilatura individuales completamente automatizados y autónomos, una estructura doble compacta y tecnologías digitales ultramodernas. Y, de repente, la encontramos: la solución ideal que repiensa e innova los sistemas probados.

La hiladora a aire Autoairo que Saurer, líder en innovación, presentará en la feria ITMA 2019 se convierte así en una revelación. La Autoairo es diferente: se trata de una nueva sensación que define nuevos estándares de productividad y efectividad en el hilado a aire lucrativo.

«Hemos repensado y mejorado el hilado a aire», afirma Mathias Burcher, vicepresidente sénior. «Nuestra solución debe ser más rentable y económica. El avance ha sido posible gracias a que hemos podido proporcionar un marco de producción eficiente, altamente productivo y completamente automatizado con puntos de hilado autónomos e inteligentes para el conocido proceso de hilado a aire».

La Autoairo dispone de puntos de hilado autónomos y accionados individualmente con inteligencia integrada y grupos de empalme digitales propios. Este marco confiere a la Autoairo una enorme ventaja en todos los parámetros importantes: es más productiva,

flexible y garantiza la calidad deseada en todas las aplicaciones.

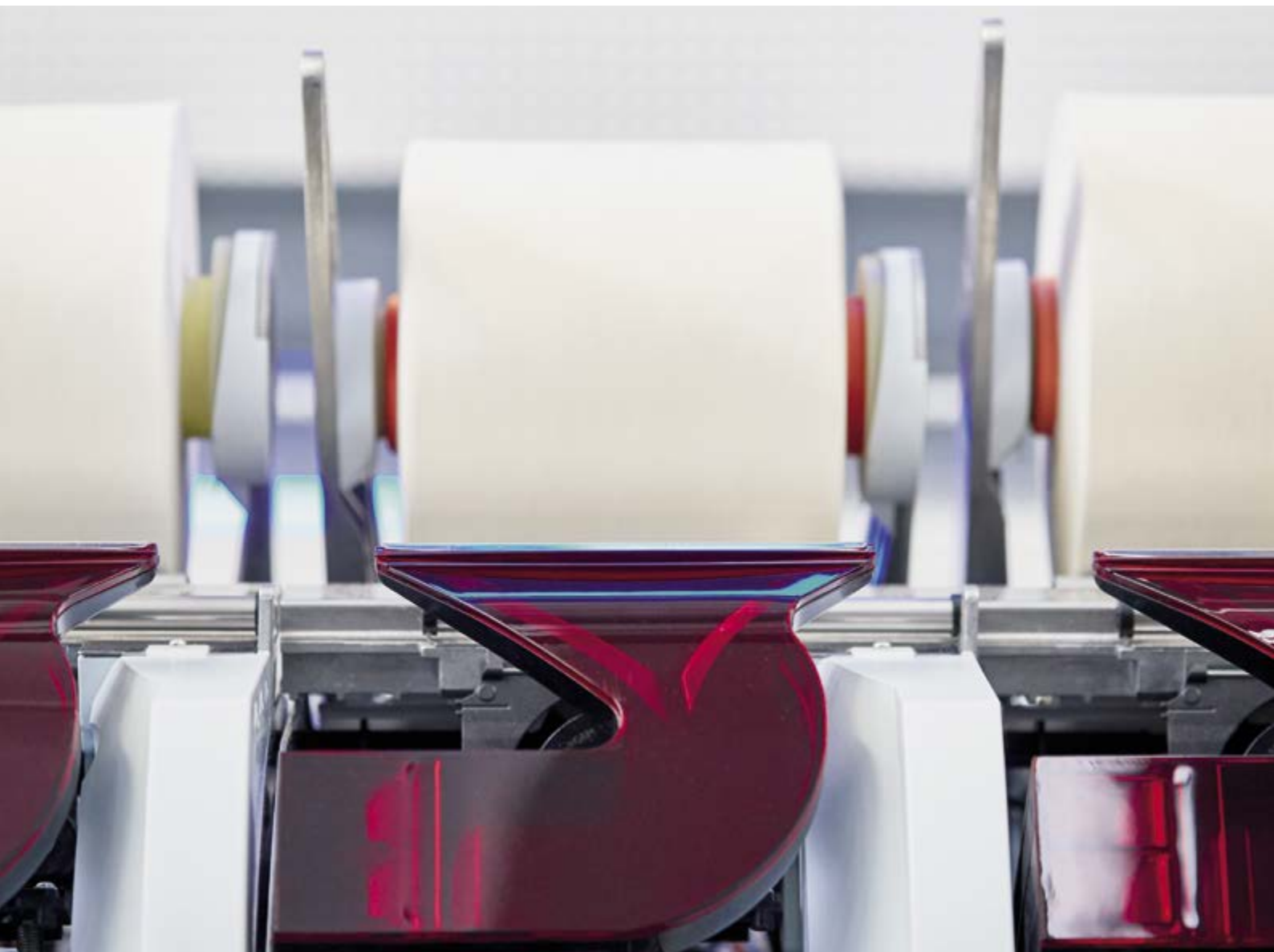
El impulso de la productividad en cifras

Cada uno de los puntos de hilado en la Autoairo puede realizar el empalme de forma autónoma. Los laboriosos conjuntos de automatización centralizados forman parte del pasado, lo que confiere a la productividad un poderoso impulso.

Con SynchroPiecing 24 son posibles 24 procesos de empalme simultáneos. En comparación con las máquinas que se comercializan actualmente con conjuntos centralizados, la Autoairo duplica la capacidad de empalme. Las elevadas velocidades de salida del hilado a aire dejan así de verse frenadas por los tiempos de espera durante el empalme. Esto aumenta la efectividad y abre un mundo de nuevas posibilidades tecnológicas.

Las ventajas también repercuten en el arranque de la máquina: gracias a Turbostart, la Autoairo alcanza una velocidad de producción un 30 % más rápida que las hiladoras a aire convencionales.

Su estructura doble y compacta constituye un plus de productividad adicional. Para las mismas cantidades de hilado anuales, la Autoairo requiere un 40 % menos de espacio que las hiladoras a aire de diseño unilateral. La mayor productividad por metro cuadrado



1

de superficie de producción reduce los costes de inversión y los costes derivados. Es posible reducir las dimensiones de las hilanderías, lo que disminuye los costes de infraestructuras y climatización. De este modo también se acelera el rendimiento de la inversión.

Excelente calidad del hilo

Las tecnologías digitales garantizan la calidad de hilo deseada con la Autoairo. La tecnología de empalme digital DigiPiecing, probada ya en millones de hiladoras de rotor Autocoro, garantiza un empalme perfecto. El purgador de hilo digital Airolab, optimizado para el hilado a aire, detecta cualquier desviación de la calidad requerida y la elimina del hilo. Además, el grupo de bobinado DigiWinding FX de control digital y desarrollado también originalmente para la Autocoro genera bobinas de calidad inigualable.

El tren de estiraje de Autoairo constituye otro de los factores que contribuyen a una calidad de hilo excelente. Se beneficia de la competencia

inigualable en materia de trenes de estiraje que demuestra Saurer en el sector del hilado de anillo desde hace décadas.

Los hilos hilados en la Autoairo pueden recibir el sello de calidad Belairo gracias a su calidad especial. Esto ofrecerá a las hilanderías nuevas oportunidades de mercado para la comercialización de sus hilados a aire.

1

La nueva hiladora a aire Autoairo: completamente automática y altamente productiva.

«Hemos repensado e innovado el hilado a aire».

Nueva flexibilidad que merece la pena

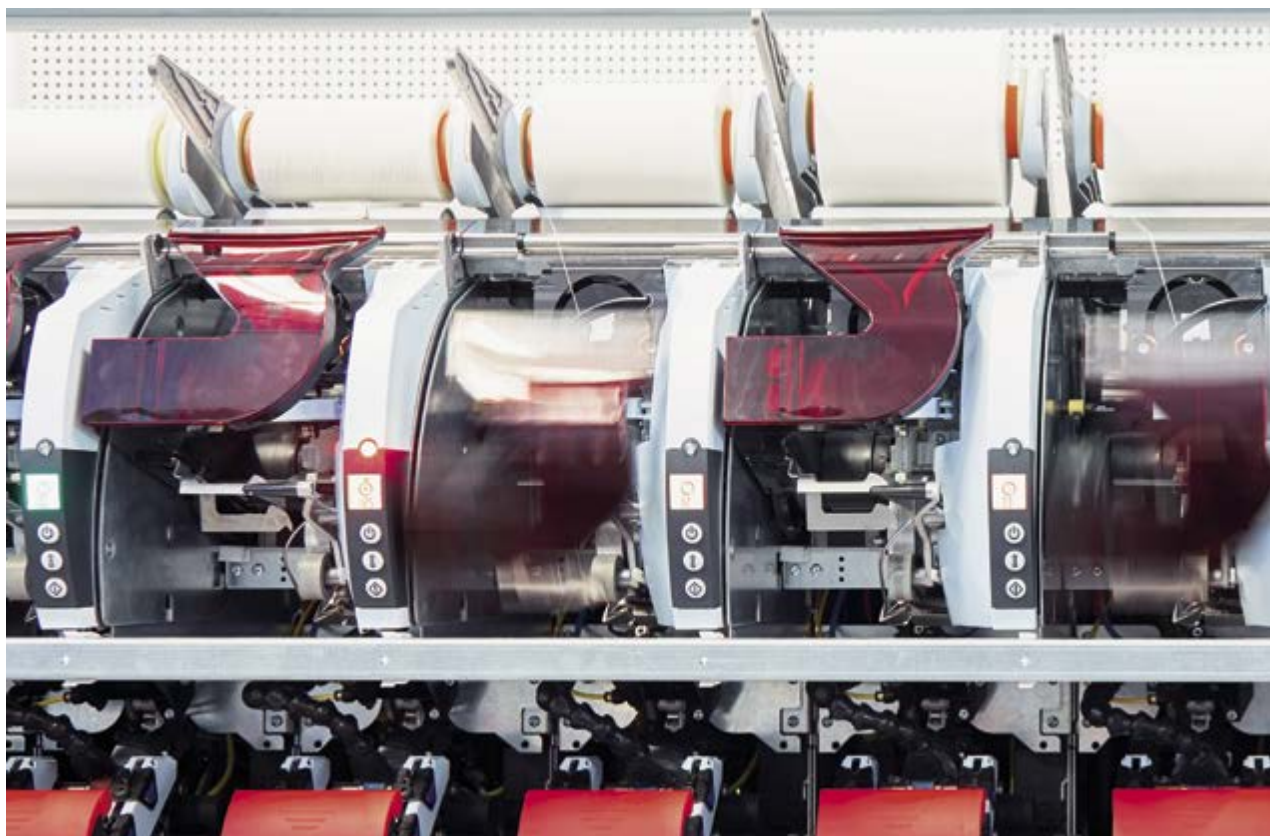
La automatización del hilado a aire pensada de forma consecuente hasta el final aumenta también la flexibilidad de la gestión empresarial. Esto afecta sobre todo al procesamiento económico de pedidos más pequeños. Con MultiLot es posible hilar de forma simultánea hasta cuatro lotes en la Autoairo. Esto permite que las hilanderías alternen rápidamente entre lotes en condiciones muy competitivas. Asimismo, con la Autoairo es posible el cambio fluido de lote sin detener la producción. Incluso las bobinas de prueba pueden realizarse en 12 puntos de hilado, mientras el resto de puntos de hilado simplemente siguen con la producción normal.

Moderno apoyo al usuario

El manejo de la Autoairo se vuelve más sencillo gracias a un concepto de señales de colores fácil de recordar. Los llamativos listones de LED de cada uno de los puntos de hilado señalizan, por ejemplo, el vaciado de botes o los puntos de hilado con un funcionamiento deficiente. La colocación de los botes directamente por debajo de los trenes de estiraje garantiza una rápida alimentación de cinta con la máxima calidad. Todo esto garantiza una rápida intervención del personal sin complicadas rondas de control.

Con la Autoairo, Saurer pone a disposición de sus clientes una hiladora a aire que ofrece a las hilanderías una mayor efectividad mensurable. Asimismo, esta máquina permite a las hilanderías producir las calidades exigidas por el mercado de una forma más rápida, rentable y flexible, lo que supone ventajas competitivas decisivas en el lucrativo mercado de los solicitados hilos de hilado a aire.

2



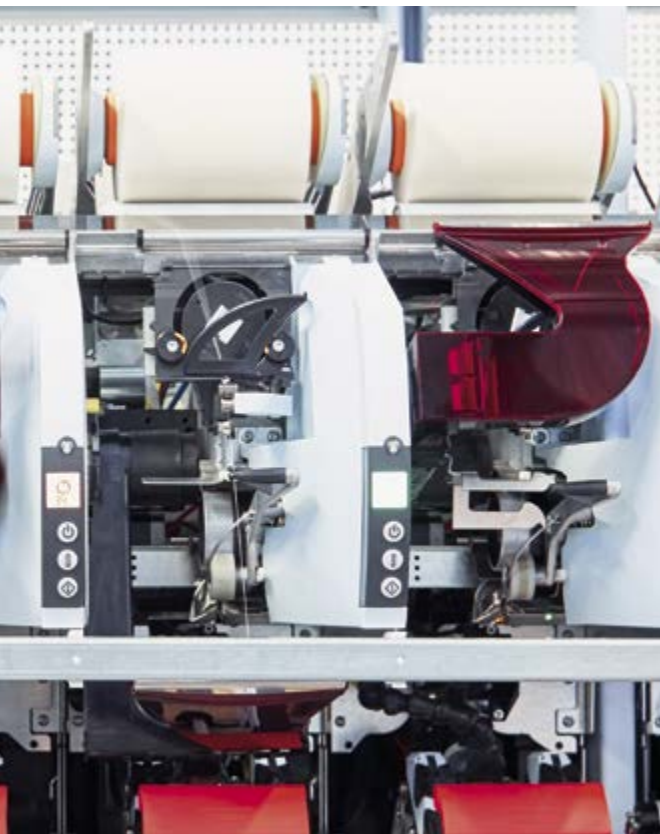
2

Autoairo con SynchroPiecing o Turbostart: elevada efectividad garantizada.



3

3
 Nuevo tren de estiraje
 de alto rendimiento
 para la Autoairo.



Autoairo. Think progress.

- Hilado a aire de elevada rentabilidad
- Con el doble de capacidad de empalme
- Un 40 % menos de espacio necesario
- Arranque un 30 % más rápido
- Automatización y digitalización pioneras
- SynchroPiecing 24
- Turbostart
- In-line DigiPiecing
- DigiWinding FX
- Purgador de hilo Airolab
- MultiLot, hasta cuatro lotes de forma simultánea
- Cambio fluido de lote
- PilotSpin
- Belairo yarn de alta calidad



Más
 información

Autocard y Autodraw amplían la cartera de productos de Saurer



El hilado de mecha de Saurer constituye la base para los sistemas de Zinser y Schlafhorst.

1
Autocard con nueva apariencia industrial.

2
Autodraw DL – Manuar de cabezal doble autonivelador.

3
Componentes de Autocard Prime.

4
Sistema autonivelador micro de corto plazo Autocard.

5
Sistema de estiraje Autodraw DL.

6
Sistema de escaneado Autodraw DL.

El catálogo flexible ofrece las soluciones adecuadas para la preparación de todo tipo de fibras para los procesos posteriores. La perfecta combinación de sala de soplado, cardado y manuar garantiza un aprovechamiento de las fibras y una calidad de mecha excelente para una elevada eficiencia y calidad de hilo durante el hilado.

El nuevo Autocard ha sido desarrollado para crear un mayor valor en la cadena de preparación de las fibras. Posibilita un aumento de la productividad de hasta un 18 % al mismo tiempo que procesa cuidadosamente las fibras en una zona de cardado de más de 4 m². El «cambiador de botes fluido» garantiza procesos de cardado sin interrupciones a largo plazo con una calidad constante de mecha. Como las principales dimensiones de la máquina no se modifican, la productividad por m² de superficie ocupada aumenta considerablemente. La utilización de sistemas de accionamiento y control de elevada eficiencia permite reducir de forma considerable el consumo de energía.

Otra de las características destacadas es la opción MTA, que integra una función de autonivelado de la mecha directamente en el proceso de cardado. Esta opción permite reducir el número de pasos de manuar o eliminar los manuales, por ejemplo, al procesar fibras regeneradas para la hilatura de rotor o fibras cardadas para la hilatura a aire.

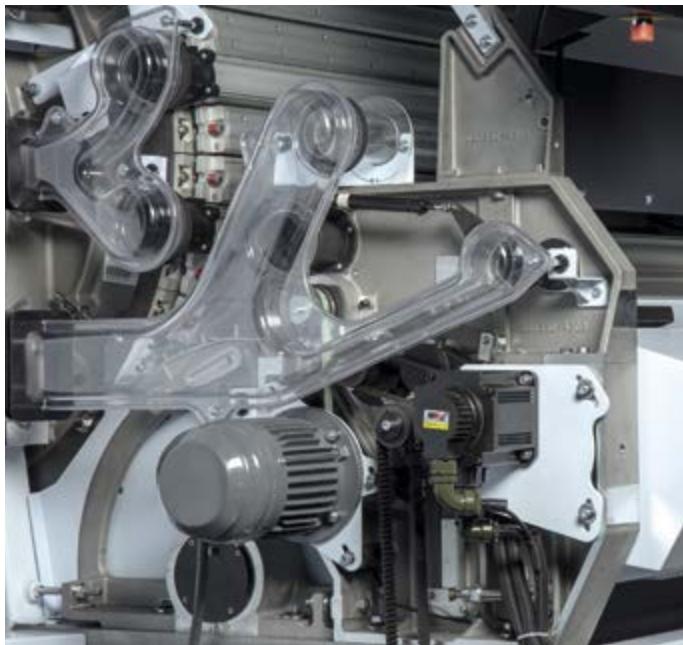
Las nuevas características ergonómicas de Autocard respaldan la labor de los operarios. La indicación de estado LED muestra el llenado del bote y el estado de funcionamiento, y permite una respuesta más rápida al guiar al operario hasta la máquina correcta. La nueva pantalla táctil HMI de Saurer confiere transparencia a un mayor número de parámetros tecnológicos, lo que facilita el manejo de la máquina.

El siguiente proceso en la cadena de valor de la preparación introduce el nuevo Autodraw de Saurer. El manuar de cabezal doble está disponible como manuar rompedor y autonivelador. Completa la cartera de productos de Saurer para el procesamiento desde la fibra hasta la bobina. El manuar es ahora una parte integral de la cadena de procesos y, por tanto, está optimizado en relación con la productividad, la calidad de mecha, el manejo y la inversión.

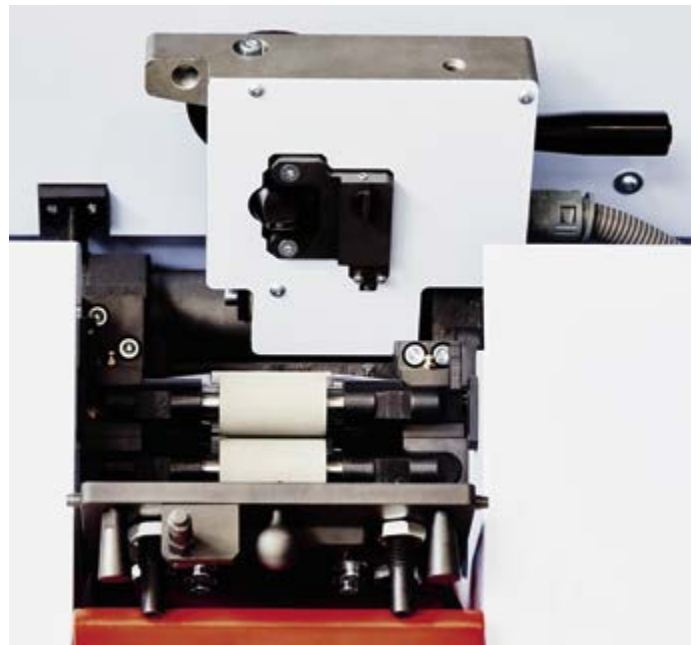
El diseño compacto y el cambiador de botes de mecha front-in/out conllevan una producción muy elevada por m². El conocido sistema de autonivelación Uster garantiza la calidad de mecha necesaria para una amplia variedad de fibras naturales y artificiales, así como de sus mezclas.

Tanto Autocard como Autodraw están vinculados con Senses, el sistema de gestión de planta propio de Saurer. Senses recopila y analiza datos de procesos en línea y fuera de línea desde la fibra hasta la bobina. Los datos de producción del proceso de cardado y estirado son fundamentales para la monitorización completa del proceso, ya que cualquier desviación crítica debe mostrarse con la mayor brevedad posible. En combinación con los datos fuera de línea del equipamiento Autolab, puede obtenerse un conjunto integral de datos para la monitorización y optimización continuas del proceso de producción.

La línea de prehilatura de Saurer ofrece una preparación adaptada perfectamente para el procesamiento posterior de la mecha al hilo.



3



4



5



6

Autocard

- Mayor productividad
- Mayor zona de cardado
- Cambio de bote fluido
- Detección de mecha
- Sistema de conformado automático
- Indicador LED
- Autonivelación micro de corto plazo
- Integrado en Senses



Más
información

Autodraw DL

- Premanuar económico y manual autonivelador como línea de embalaje
- Dos cabezales de autonivelación independientes
- Cambiador de botes de mecha front-in/out
- Control de regulación separado a través de las pantallas táctiles
- Diseño compacto
- Sistema de autonivelación Uster
- Integrado en Senses



Más
información

Una inversión inteligente

La nueva AutoBD es una máquina hiladora de rotor semiautomática de desarrollo innovador que puede equiparse con soluciones de automatización inteligente si se desea. Un concepto verdaderamente inteligente.

1

AutoBD – Mayor productividad gracias a la automatización flexible.

¿Semiautomática o totalmente automática? En el futuro, las hilanderías a rotor ya no tendrán que tomar esta decisión fundamental. Con la AutoBD, Saurer lanza al mercado una máquina hiladora de rotor semiautomática basada en un nuevo concepto y que puede equiparse con soluciones de automatización de la mítica Autocoro, incluso a posteriori. Las hilanderías aumentan así su flexibilidad y pueden realizar inversiones de forma más inteligente.

Para las hilanderías asentadas desde hace años en el ámbito de las máquinas semiautomáticas, el cambio a una máquina completamente automatizada como la Autocoro va acompañado de elevados costes de inversión y una reorganización integral de sus procesos. Asimismo, gracias a las tecnologías de automatización y al rodamiento de rotor de nuevo desarrollo, pueden garantizarse velocidades de producción que satisfagan las demandas de productividad. Con la AutoBD, el salto a la automatización se convierte en una transición realmente fluida. Saurer, líder en innovación en los campos de la automatización y la digitalización, ayuda especialmente a las empresas que tienen que realizar una planificación con cada vez menos recursos de personal a alcanzar un nuevo nivel de competitividad con la AutoBD en los mercados textiles internacionales.

SynchroPiecing ofrece perspectivas completamente nuevas

SynchroPiecing, el sistema de empalme probado millones de veces desde hace 8 años en el mundo de Autocoro, elimina el factor de influencia humano en el proceso de empalme. Esto reduce la necesidad de personal y garantiza una elevada calidad de empalme inigualable y completamente uniforme en cada uno de los puestos de hilado. Ya no es necesario preparar a mano el hilo que debe empalmarse.

Asimismo, SynchroPiecing también ofrece nuevas perspectivas en cuanto a la selección de la materia prima. Al poder hilar de forma simultánea en numerosos puestos de hilado, las roturas de hilo repercuten de forma menos negativa en la productividad. La tolerancia frente a la calidad de la materia prima aumenta. A fin de alcanzar una mayor sostenibilidad, las hilanderías pueden, por ejemplo, aumentar su porcentaje de reciclado sin que se reduzca la productividad ni la calidad.

El margen de actuación tecnológico también aumenta. Gracias a la elevada capacidad de empalme es posible el hilado rentable de hilos más suaves con un menor nivel de retorcido fijo. Además, en aquellos ámbitos en los que antes era necesario limitar las mayores velocidades de rotor y de salida, las hilanderías pueden ahora «pisar a fondo el acelerador» gracias a la AutoBD.



«Con la AutoBD, el salto a la automatización se convierte en una transición realmente fluida».



2

3

2

SynchroPiecing,
pionero para una
mayor productividad
y calidad.

3

**Synchro Package
Remover automático**
para la máxima
independencia del
personal.

Arranque con Turbostart

La automatización también garantiza un mayor ritmo durante el arranque. Turbostart ayuda a la AutoBD a alcanzar la máxima velocidad en menos de 15 minutos y garantiza un empalme con excelente calidad SynchroPiecing. Esta capacidad resulta ventajosa en un gran número de situaciones. Por ejemplo, si las hilanderías tienen que enfrentarse a fallos de corriente, pueden volver a ponerse en marcha de forma más rápida, pueden contrarrestar de forma veloz las pérdidas de productividad y, gracias a DigiPiecing, disponen también de un empalme perfecto.

Synchro Package Remover libera carga sobre el personal

La automatización del proceso de retirada de bobina elimina trabajos de gran esfuerzo físico al personal. Synchro Package Remover eleva de forma automática y simultánea varias bobinas listas y las transporta cuidadosamente sobre la cinta transportadora. El personal únicamente debe colocar tubos vacíos y enrollar el hilo. Con Synchro Package Remover siempre se llenan todas las bobinas, por lo que también deja de ser necesario el bobinado de unión de restos de bobina; una ventaja considerable para la calidad y la productividad.

Rodamiento de rotor sin necesidad de lubricación y con consumo de energía optimizado

La AutoBD puede equiparse de forma opcional con el nuevo rodamiento de rotor sin necesidad de lubricación. Durante toda la vida útil del nuevo rodamiento de rotor no es necesaria ninguna tarea de lubricación. Es más resistente y, con ello, adecuado para mayores velocidades de rotor, si bien también ha sido optimizado desde el punto de vista del consumo de energía. Como resultado, el esfuerzo de mantenimiento que debe realizar el operario se reduce drásticamente.

Nivel visible desde la distancia para la productividad

En cada uno de los puestos de hilado, un indicador LED informa a los operarios sobre el estado y las posibles intervenciones necesarias. En el lado frontal de la máquina se encuentra el Efficiency Equalizer, un indicador de nivel que muestra la efectividad actual desde lejos. Cuanto mayor sea el nivel, mayor es la efectividad.

La AutoBD aumenta la flexibilidad de la potente serie BD con automatización «on Demand» de probada eficacia desde hace años de una forma inigualable. Saurer ofrece posibilidades rentables y lucrativas a las hilanderías de una forma inteligente y sin grandes riesgos ni costos de inversión.

AutoBD

- Máxima velocidad de rotor
- DigiPiecing
- SynchroPiecing
- Turbostart
- Synchro Package Remover
- Rodamientos de rotor sin necesidad de lubricación
- Nivel de productividad



Más
información

Cálculo rápido

Saurer Textile Calculator es la aplicación para los cálculos textiles. Se trata de una asistente indispensable para el día a día de las hilanderías.

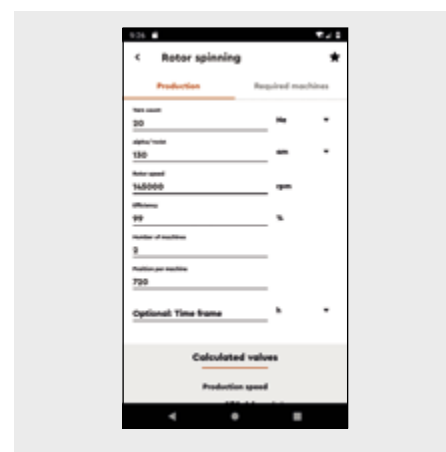
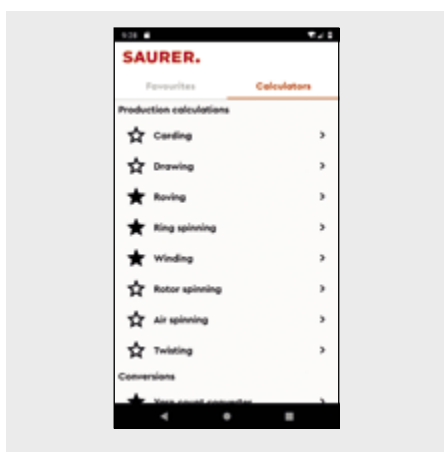
La aplicación gratuita es versátil y fácil de manejar. Realiza la conversión de unidades textiles en un abrir y cerrar de ojos, por ejemplo, la finura o la torsión del hilo. Asimismo, la Textile Calculator puede realizar cálculos de producción para la cadena de procesamiento textil. Así se pueden determinar posibles cantidades de producción o la capacidad de

máquinas necesaria. La aplicación domina todas las unidades de cálculos y fórmulas necesarias para ello.

Saurer Textile Calculator es una ayuda práctica para los gestores, planificadores de producción, tecnólogos, operarios de máquina y otros especialistas textiles.

Ya se puede instalar la aplicación de forma gratuita para Android desde la Google Play Store.

1



1

Cálculo rápido:
la nueva aplicación Saurer Calculator es una ayuda práctica y gratuita para la conversión de unidades textiles.

Saurer Textile Calculator

- Aplicación Saurer Textile Calculator como ayuda indispensable
- Conversiones textiles y cálculos de producción disponibles en cualquier momento



Más información



La base para la Industria 4.0

Con la nueva Autocoro, Saurer comercializa ya la tercera generación de su tecnología de hilatura a rotor pionera. Perfeccionada con la automatización avanzada para futuras aplicaciones de la era digital.

«La Industria 4.0 está en boca de todos, pero todavía no ha llegado a muchas hilanderías», afirma Tai Mac, Director Open-End Spinning, «aunque está a punto de hacerlo. Con la nueva Autocoro hemos creado la base para la era digital en las hilanderías de rotor. Su automatización completamente digitalizada supone el trampolín hacia el futuro».

Perfeccionar lo probado

La nueva Autocoro es ya la tercera generación de máquinas equipadas con la revolucionaria tecnología de puntos de hilatura individuales. El millón de puntos de hilatura instalados es una prueba clara de la superioridad de esta innovación. Con la Autocoro se ha abierto el camino para las soluciones de automatización inteligentes, que han demostrado su eficacia. El sistema automático de empalme digital DigiPiecing se ha instalado casi un millón de veces y la tecnología de bobinado digital DigiWinding más de 100 000 veces.

Por ello, para el desarrollo de la nueva Autocoro los ingenieros de Saurer se han centrado en perfeccionar lo probado. «La Industria 4.0 será posible cuando podamos confiar a ciegas en la automatización. Por ello integramos el punto de hilatura inteligente en soluciones de automatización perfeccionadas íntegramente. De este modo aumenta la productividad de forma sostenible mediante la optimización de los procesos de logística y la consecuente eliminación de las fuentes de error», afirma Tai Mac.

«Sobre esta plataforma segura hacemos realidad nuestra estrategia para la Industria 4.0».

Capacidad de empalme un 50 % superior

El deseo de aprovechar de forma óptima la valiosa materia prima en todos los niveles de calidad es cada vez más urgente. La tendencia hacia una mayor sostenibilidad requiere una mayor capacidad de empalme, especialmente en las máquinas largas. Por ello, Saurer ha aumentado la capacidad de empalme un 50 % en la nueva Autocoro: con SynchroPiecing 36 son posibles 36 procesos de empalme paralelos.

Arranque automáticamente más rápido

No todas las hilanderías requieren una capacidad de empalme tan grande como la que ofrece SynchroPiecing 36 durante el funcionamiento. No obstante, una reducción del tiempo de arranque mediante un número mayor de empalmes en la fase de arranque se traduce en un aumento cada vez mayor de la productividad. La nueva Autocoro alcanza con TurboStart la velocidad de producción deseada en menos de diez minutos en cualquier longitud de máquina.

Automatización de mudada más potente

La Autocoro puede equiparse con hasta ocho dispositivos de mudada (DCU). En máquinas largas y con tiempos de bobinado cortos al mismo tiempo, como por ejemplo en el hilado de hilos gruesos, puede aumentarse la productividad con ocho DCU hasta un 5 %.

1

La nueva Autocoro con hasta 36 empalmes simultáneos.

2

Concepto de luces inteligente sobre el punto de hilatura.

3

Nueva caja de hilatura flexible con apoyos de barba reemplazables.

«Con la nueva Autocoro hemos creado la base para la Industria 4.0 en las hilanderías de rotor».

Un 25 % más de capacidad de mudada también simplifica la planificación de servicio. Quien anteriormente optimizaba la efectividad mediante una ocupación de máquinas inteligente y combinaba lotes de marcha rápida y marcha lenta, se beneficia ahora de la elevada productividad de la Autocoro con hasta ocho dispositivos de mudada sin necesidad de una complicada planificación.

Empalmador de cinta automático

Los puntos de hilatura vacíos a la espera del empalme de una nueva cinta no pueden realizar la hilatura de hilo durante este tiempo. El empalmador de cinta automático se encarga del reaprovisionamiento sin la intervención del operario. La necesidad de operaciones para el cambio de bote se reduce drásticamente.

Mejor aprovechamiento de la materia prima mediante cajas de hilatura flexibles

La nueva caja de hilatura dispone de elementos de guía de fibras que pueden ajustarse muy fácilmente: los apoyos de barba se alargan o acortan mediante el enganche o desenganche sencillo sin necesidad de herramientas. De este modo es posible adaptar el efecto de limpieza de forma rápida, flexible y muy precisa a los requisitos de la materia prima utilizada.

Concepto de señales para una efectividad un 3 % superior

La nueva Autocoro evita que el personal tenga que realizar largas rondas de control mediante un concepto de señales preciso. Los listones LED de colores situados sobre cada punto de hilatura avisan de manera oportuna de los botes con funcionamiento en vacío o de una reducción de la productividad. El manejo se vuelve más eficiente y la efectividad aumenta hasta en un 3 %.

En cada uno de los puntos de hilatura una nueva pantalla de símbolos con colores brillantes informa sobre los estados de la máquina y los errores. Durante la producción de varios lotes, los diferentes colores señalizan qué lote está procesando el punto de hilatura. De este modo toda la información fundamental para el manejo

está disponible en cada punto de hilatura. La perfecta visión general de todos los parámetros permite controlar la producción con un despliegue del personal eficiente sin necesidad de realizar grandes recorridos.

Limpieza de alta eficiencia mediante VTC

La automatización de la limpieza se ha mejorado notablemente mediante el Vacuum Trash Cleaner (VTC) integrado en el centro de la máquina. El polvo y los restos de fibra se eliminan de forma fiable de la máquina ya a mitad de recorrido. Puesto que el VTC protege el lado inferior de la caja de hilatura contra las incrustaciones de polvo, la limpieza mejorada repercute favorablemente en la estabilidad de hilado, especialmente en máquinas largas o cuando la tasa de desechos de la materia prima es muy elevada.

Industria 4.0 y la producción autooptimizante

Con la automatización innovadora y la digitalización inteligente, la nueva Autocoro abre nuevas perspectivas para las hilanderías de rotor. Objetivos fascinantes cada vez más cerca: Industria 4.0 y la producción autooptimizante.

Think ahead. Autocoro

- Lista para la Industria 4.0 mediante la automatización digitalizada
- Mayor capacidad de empalme gracias a SynchronPiecing 36 y a TurboStart
- Empalmador de cinta automático
- Hasta ocho dispositivos de mudada
- Despliegue del personal más eficiente mediante el innovador concepto de luces y la nueva pantalla de símbolos
- Caja de hilatura con apoyos de barba ajustables
- Automatización de la limpieza mejorada mediante VTC



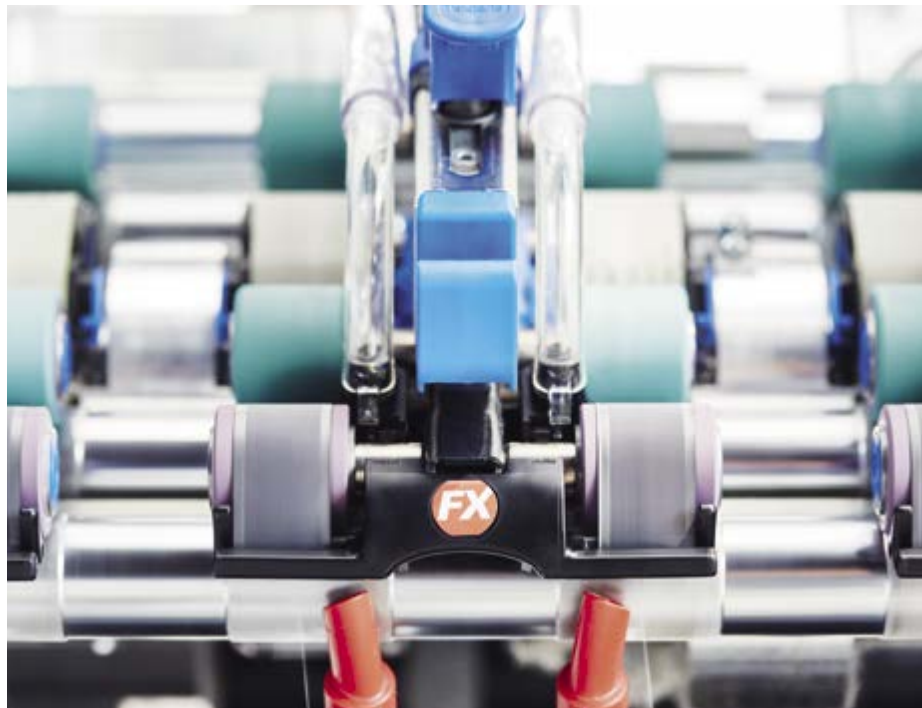
Más información

Z 72XL: la plataforma para soluciones modulares



La plataforma de máquinas modular Z 72XL puede configurarse de forma flexible para todas las aplicaciones en el sector de fibras cortas.

2



1

Plataforma de máquinas modular Z 72XL para una mayor flexibilidad en la aplicación.

2

Nuevo agregado compacto Impact FX pro hilos finos.

3

Nueva mudada sin subbobinado con Texparts Spinnfinity.

4

Control individual de husos (ISM) para la máxima eficiencia de las máquinas.

Saurer presenta en la ITMA 2019 una plataforma de máquinas de hilado a anillo con flexibilidad ampliada para máquinas con hasta 2016 puntos de hilatura. Funciona como base configurable universal para ofrecer a los clientes de todos los mercados una solución a medida de elevada eficiencia y optimizada de forma específica para sus aplicaciones. Este concepto simplifica cualquier proyecto de inversión, tanto en caso de sustitución de hiladoras como en la creación de nuevas hilanderías.

La plataforma de máquinas está disponible como ZR 72XL para el hilado de anillo convencional o como ZI 72XL para el hilado compacto. El cliente puede elegir entre un tren de estiraje con regulación mecánica o electrónica. Ambos trenes de estiraje ponen a disposición casi todas las opciones, como por ejemplo los módulos de ahorro de energía OptiSuction y TwinSuction.

Con la Z 72XL es posible producir hilos de anillo, hilos compactos, hilos Fancy, hilos Core, hilos SiroSpun e hilos DuoCore con una eficiencia y rentabilidad nunca vistas anteriormente.

Las nuevas máquinas mejoran la competitividad de los clientes de Saurer y hace que sus productos destaquen siempre sobre el resto de ofertas: desde hilo denim grueso hasta el hilo compacto más fino para tejidos de camisa de alta calidad.

Posibilidad de selección de un segundo agregado compacto

Además del probado Impact FX, los clientes disponen de un segundo agregado compacto con el nuevo Impact FX pro. Saurer recomienda el Impact FX con autolimpieza para los hilos más gruesos en la gama de finuras de hasta Ne 40. El nuevo Impact FX pro se aplica, por el contrario, en la gama de números de hilos finos y convence mediante

los hilos compactos con un erizado reducido, menores imperfecciones, una mayor resistencia y una uniformidad óptima.

En el Impact FX pro las fibras se guían con una correhuela de gasa sobre una ranura oblicua en la que se encuentra la presión negativa. Ambos sistemas disponen de un agregado de presión negativa regulado propio para una fuerza de compactación total y valores de hilo excelentes.

Accionamiento del tren de estiraje encapsulado con mantenimiento reducido

El nuevo accionamiento del tren de estiraje DraftBox con regulación electrónica confiere mayor facilidad y eficiencia a la producción de hilo. Su transmisión está completamente encapsulada y ya no es necesaria la limpieza ni la lubricación de las ruedas dentadas. Como la torsión previa y total se ajustan mediante EasySpin, deja de ser necesario el cambio de las

«Esto significa una mayor eficiencia en todos los aspectos».

3



ruedas dentadas en caso de cambio de lote. Por lo tanto, ya no es necesario almacenar juegos de ruedas dentadas.

La carga de trabajo del personal se reduce y el cambio de lote se acelera. En conjunto, la DraftBox aumenta la rentabilidad de la producción, ya que los modernos sensores de regulación proporcionan una calidad de hilo constante y tasas de rotura de hilo extremadamente reducidas.

Optimizada para el hilado de alta velocidad

Cada uno de los detalles de la Z 72XL está orientado a la velocidad. El accionamiento principal de 110 kW de potencia acelera los 2016 husos de alto rendimiento CS 1S de marcha suave de Texparts a 26 000 r.p.m. El nuevo Texparts Ring y el nuevo Zero Underwinding Spinnfinity con su momento de inercia reducido son compatibles con el hilado a altas velocidades.

La maximización de revoluciones inteligente OptiSpeed determina automáticamente y de forma autónoma junto con el control individual de husos integrado (ISM) las revoluciones óptimas en el límite tecnológico de hilado conforme al límite de rotura de hilo predeterminado y garantiza la máxima efectividad.

Las hilanderías modernas se enfrentan actualmente a retos individuales en función del mercado y la aplicación. La modularidad de la Z 72XL promete una elevada flexibilidad para la especificación de las máquinas e impulsa con ello la rentabilidad de cualquier aplicación. De este modo demuestra su efectividad como plataforma de soluciones innovadora para el hilado de fibras cortas al completo.

4



Be modular. ZR 72XL/ZI 72XL

- Concepto de máquinas modular para la máxima flexibilidad
- Hasta 2016 puntos de hilatura con 26 000 r.p.m. para la máxima productividad
- Nuevo sistema compacto Impact FX pro para hilos de alta calidad
- Accionamiento del tren de estiraje electrónico encapsulado DraftBox para los menores tiempos de cambio de lote
- Maximización de revoluciones inteligente con OptiSpeed para una elevada efectividad



Más información

Autoconer – Be original.

La Autoconer celebra su aniversario: ¡60 años! Es la máquina original y se ha convertido en sinónimo de bobinado cruzado automático. Sus novedades constituyen el impulso para el éxito de nuestros clientes.

1
Autoconer: 60 años de éxito en el mercado.

La Autoconer presenta novedades y soluciones creativas en el ámbito de la automatización, la digitalización y la tecnología de bobinado y de empalme. Aumentan la rentabilidad y la flexibilidad en la inversión de las hilanderías y mejoran la calidad de las bobinas cruzadas para una mayor eficiencia en el resto de pasos de la cadena de procesamiento textil.

2
Potenciales de ahorro energético con instalaciones MultiLink distintas.

MultiLink: configuraciones de hilandería flexibles y compactas

MultiLink permite conectar hasta cuatro hiladoras de anillo con una Autoconer. Esto posibilita la automatización en situaciones en las que no resultaba rentable hasta el momento, como en el caso, por ejemplo, de espacios estrechos o limitados, habitual en el segmento de reemplazo. Es posible realizar configuraciones con menores distancias entre máquinas, por ejemplo, ya a partir de 1,80 m entre los centros de las hiladoras de hilo. Gracias a MultiLink, ahora es posible automatizar de forma rentable también las hilanderías que actualmente trabajan de forma manual, pues la asignación de hasta cuatro hiladoras de anillo permite también una conexión rentable con hiladoras de anillo más cortas.

3
Configuraciones flexibles para instalaciones MultiLink.

MultiLink puede ejecutarse como conexión directa o bajo piso, ya que el diseño de la configuración de la hilandería es elevadamente flexible gracias a que la interfaz y el posicionamiento de las máquinas son variables.

MultiLink: los costes de inversión se reducen en un 15 %; los costes energéticos, en un 20 %

La flexibilidad y la necesidad de espacio reducida ofrecen nuevas perspectivas rentables también en la nueva construcción de hilanderías, especialmente, cuando están diseñadas para pequeños tamaños de lotes. En el diseño de este tipo de instalaciones combinadas resultan decisivas las máximas tasas de rendimiento posibles y es en este aspecto en el que la Autoconer presenta una ventaja única: el controlador óptico de tubos por infrarrojos patentado. Permite tasas de rendimiento de hasta 100 tubos por minuto. Por lo tanto, es posible asignar más puntos de hilado de anillo a una Autoconer que a otras bobinadoras. En total, los costes de inversión se reducen hasta en un 15 %, gracias a que los costes de agregados únicos se reparten en varios puntos de bobinado. Como los costes energéticos, por ejemplo,



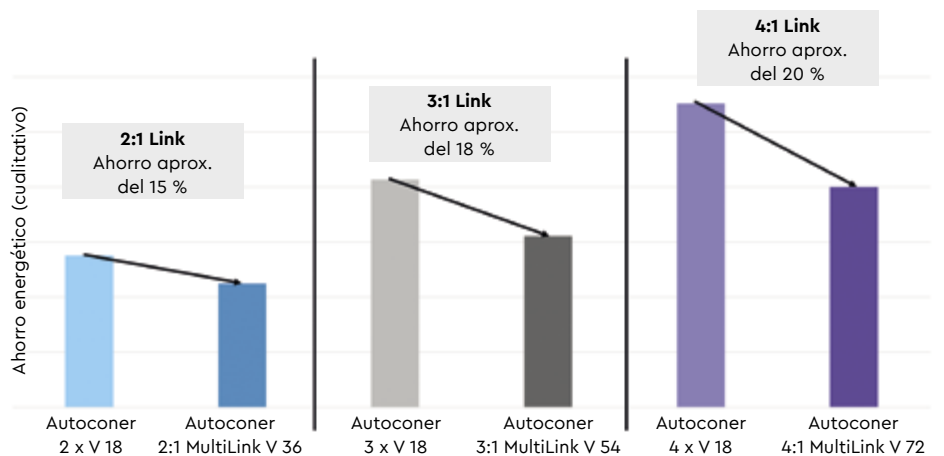
en el área de las instalaciones de aspiración o la limpieza de mantenimiento de las máquinas solo se producen una vez en lugar de 2, 3 o 4 veces, MultiLink ahorra hasta un 20 % de energía en comparación con las soluciones combinadas convencionales en función de la configuración.

MultiLink: control de calidad garantizado con SPID

En la solución de Saurer, el control de calidad en línea patentado y garantizado ofrece valor adicional gracias al SPID integrado (Spindle Identification System). Este sistema permite el control de la calidad de hilo en cada uno de los puntos de hilatura de anillo, también con una conexión flexible de una Autoconer con hasta 4 hiladoras de anillo.

2

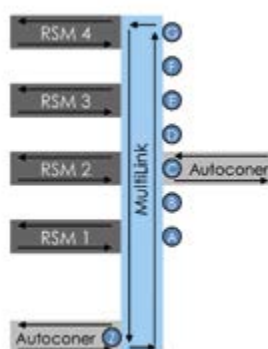
Comparación del posible ahorro energético gracias a MultiLink



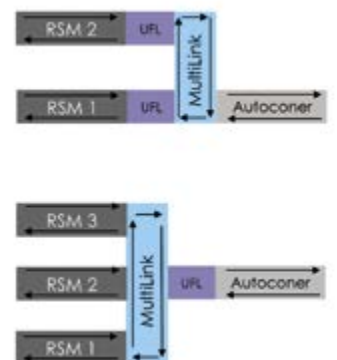
3

Ejemplos de MultiLink

Ejemplos de instalaciones de conexión directa MultiLink (posibles posiciones A-Z)



Ejemplos de instalaciones de conexión bajo piso MultiLink





4

SPID en el sistema de gestión de planta Senses: análisis a largo plazo y medidas inmediatas

En instalaciones combinadas, en el futuro los datos del sistema de identificación de huso en línea se introducirán en el sistema de gestión de planta a través del elemento opcional Senses SPID para posteriores análisis. Senses integra los datos de producción, calidad y de las máquinas y los prepara para análisis a largo plazo. Gracias a la transmisión de datos en línea, también es posible que los operadores inicien medidas inmediatas en caso de que no se cumplan los estándares de calidad. Los informes significativos con datos representados en gráficos y tablas ayudan al equipo de dirección a aumentar la rentabilidad de forma específica y a impulsar la digitalización del control de la calidad en la hilandería.

8



8

Instalación de una conexión MultiLink en la empresa del cliente.



5

Novedades en la tecnología de bobinado

El nuevo parafinador funciona sin variantes de hardware gracias a su diseño universal. Se suprimen los ajustes manuales y las configuraciones en el dispositivo de información. De este modo, el manejo del parafinador resulta considerablemente más sencillo. El parafinado se lleva a cabo dentro del margen óptimo de las curvas de coeficientes de fricción para los hilos correspondientes, con un consumo reducido de parafina. Como resultado, el nivel de suciedad es menor y, por lo tanto, se reducen los trabajos de limpieza.

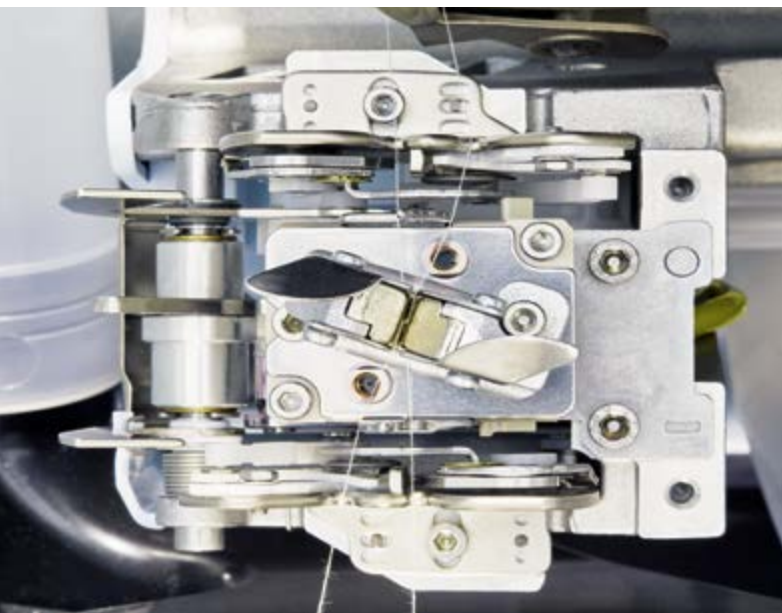
Los nuevos desarrollos en el campo de los tambores de guiado de hilo prometen un mayor beneficio para el cliente en diferentes sectores.

4

Nuevo parafinador con diseño universal para un manejo sencillo.

5

Nuevos tambores para un mayor volumen de bobina para obtener ventajas logísticas.



6



7

En el procesamiento de hilos reciclados PET muy abrasivos, los nuevos tambores convencen gracias al recubrimiento especial con una mayor vida útil, a pesar de la sollicitación extrema. Un nuevo tambor en la cartera de productos con una mayor anchura de tendido garantiza mayores volúmenes de bobina con el mismo diámetro para obtener ventajas logísticas. Asimismo, los nuevos planteamientos en relación con la configuración del material/accionamiento de los tambores ofrecerán en el futuro, en función de los parámetros de bobinado y los formatos de bobina, potenciales significativos para el aumento de la productividad.

Novedades en la tecnología de empalme para una mayor calidad de empalme

La tecnología de empalme de Saurer promete numerosas novedades en los próximos años. El nuevo prisma abierto es solo un anticipo de la mejora de la calidad de empalme y la simplificación del manejo. Abarca un amplio ámbito de aplicación para el empalme de hilos de algodón en la gama de finuras de Ne 20 a Ne 120. Con el prisma, los empalmes son más cortos y visualmente más discretos. La estabilidad de empalme es, de media, mayor que anteriormente. Con las mismas plantillas de hilo y los mismos parámetros de bobinado y empalme, la dispersión de la calidad de empalme es considerablemente menor, lo que se demuestra mediante pruebas Classimat, tanto en comparación con los medios de empalme Autoconer utilizados hasta el momento, como también con las aplicaciones de la competencia.

6

Nuevo prisma para mejores empalmes.

7

Visualmente discretos: así convencen los empalmes.

Autoconer – Be original.

- Configuraciones de hilandería flexibles y compactas con el nuevo MultiLink
- Digitalización del control de la calidad en la hilandería gracias a SPID y Senses
- Parafinado con manejo simplificado
- Novedades en la tecnología de empalme para una mayor calidad de empalme



 Más información

Nuevo: CarpetCabler/ CarpetTwister 1.10

Flexibilidad y longevidad

Con su iniciativa E³, Saurer mejora el beneficio para el cliente de forma consecuente: la nueva serie de máquinas CarpetCabler/CarpetTwister 1.10 presenta numerosas mejoras en los ámbitos de la energía, la economía y la ergonomía.

Optimización energética

La potencia de accionamiento de la máquina puede adaptarse a los materiales procesados de forma progresiva. Los sistemas de refrigeración adecuados para las unidades de accionamiento proporcionan también una elevada seguridad de funcionamiento incluso con condiciones climáticas extremas.

Ergonomía, productividad y soluciones de calidad en interacción

El manejo sencillo aumenta tanto la seguridad de funcionamiento como la efectividad. El punto de retorcido

puede equiparse de forma rápida y flexible gracias a que el operario dispone de fácil acceso al huso. El ajuste de altura flexible de la nueva fileta de bobinas a la altura de carga optimizada ergonómicamente ofrecen libertad adicional.

Los ajustes centrales, como por ejemplo el freno de hilo de rodillos del hilo de fileta y la altura de la guía de hilo de balón, pueden guardarse en el gestor de recetas. Todos los factores de calidad pueden consultarse de forma reproducible y ajustarse.

El CarpetCabler/CarpetTwister 1.10 controla de forma permanente los parámetros de hilo y producción importantes. Se muestran los datos de rendimiento y los valores nominales y reales en tiempo real gracias a los sensores, lo que permite a los operarios intervenir a tiempo.

El innovador sistema de gestión de planta Senses eleva la evaluación de sus índices de producción a un nuevo nivel. Mediante el control y la transparencia del proceso de producción se abren nuevos potenciales de optimización.

La automatización lleva al éxito: el transporte de material bajo el foco

Como proveedor de soluciones, tenemos siempre presente el entorno logístico y ofrecemos soluciones de automatización personalizadas para el flujo de material de su instalación de producción al completo. Le ofrecemos soluciones a medida para hacer frente a los requisitos de un mercado dinámico.

¡El nuevo CarpetCabler/CarpetTwister 1.10 convence!



Carpet:

- Control innovador
- Ajustes centrales
- Control mediante sensores
- Automatización
- Sistema de gestión de planta Senses



Más información

La historia de éxito del CableCorder

El CableCorder CC5 es un desarrollo convincente.

Saurer puede celebrar el 30.º aniversario de su CableCorder con cifras impresionantes. Con más de 1900 CableCorder, se han puesto en funcionamiento alrededor de 270 000 husos en los últimos 30 años. El CableCorder para la fabricación de cordones de neumáticos de alta calidad forma parte integral de la industria de neumáticos. La quinta generación del CableCorder convence con innumerables novedades. Proporciona las ventajas competitivas decisivas a los clientes de Saurer: se benefician de una mayor rentabilidad, un menor consumo energético, un concepto de huso inteligente, un moderno control de calidad, una ergonomía mejorada, soluciones de automatización flexibles y la integración del CableCorder en el sistema de gestión de planta Senses de Saurer.

Energía, productividad, calidad

Saurer ha vuelto a mejorar la tecnología de ahorro de energía patentada de la última generación de máquinas con nuevo hardware y un software optimizado. El CableCorder CC5 ahorra así más que nunca.

Mediante el diámetro de balón de hilo optimizado y la reducción de la separación entre husos, se reduce la necesidad de espacio y aumenta la productividad.

El control en línea de los parámetros de calidad garantiza la calidad requerida del cordón de neumático de forma fiable.

Automatización inteligente y de fácil manejo

Los nuevos componentes de máquina y un paso de hilo óptimo posibilitan una elevada comodidad de manejo y seguridad de procesos. Las soluciones de automatización inteligentes aumentan la eficiencia del transporte de bobinas.

Además de la versión básica CC5, el nuevo CableCorder también está disponible en el modelo CC5-TFO para la fabricación de hilos con el proceso de retorcido de doble torsión y en el modelo CC5-3PLY para la producción de cordón de neumáticos triple simétrico.



CableCorder CC5 para la fabricación de cordón de neumáticos de alta calidad.

CableCorder CC5:

- Reducción de la separación entre husos mediante la optimización del diámetro de balón de hilo
- Ahorro de energía adicional mediante la geometría adaptada del contenedor de bobina
- Sistema de control asistido por sensores para el cumplimiento de los parámetros de calidad
- Sistema de gestión de planta Senses para el control y la evaluación de los datos de producción
- Fileta servoasistida, nuevos elementos de guiado del hilo y nuevo Cord Regulator para una mayor facilidad de manejo
- Modelo CC5-TFO para la fabricación de hilos con el proceso de retorcido de doble torsión y modelo CC5-3PLY para la producción de cordón de neumáticos triple simétrico



Más información

El CompactTwister establece estándares

Los casi cinco millones de husos instalados demuestran su posición líder.

El CompactTwister procesa de forma flexible los diferentes materiales y formatos. Las innumerables innovaciones han aumentado la efectividad y la productividad. En la nueva generación de máquinas, Saurer se centra en la automatización y la calidad de retorcido.

Control de la producción mediante sensores

Permite controlar mediante sensores, por ejemplo, los parámetros relevantes para la calidad durante la producción. Los algoritmos de análisis inteligentes permiten la optimización cualitativa del proceso de retorcido. Los datos recopilados en este contexto también pueden incorporarse al nuevo sistema de gestión de planta digital Senses.

Confiere transparencia a los procesos de creación de valor de la hilandería al completo y ofrece potenciales de optimización desconocidos hasta el momento.

Freno de hilo de bola respetuoso con el hilo

El procesamiento respetuoso del hilo resulta decisivo para la calidad de retorcido en el área del huso. En este contexto, además de los elementos de guiado del hilo de alta calidad, el freno de hilo de bola del CompactTwister desempeña un papel central: está equipado con cerámica de desgaste reducido que, por un lado, abarca un margen de ajuste muy amplio y, por otro, proporciona una mayor disponibilidad de la máquina

con la supresión de los largos tiempos de reequipamiento.

Calidad de bobina y soluciones de flujo de material

Además de la calidad de retorcido, la estructura de la bobina cruzada constituye un segundo criterio fundamental. El servodispositivo de vaivén del CompactTwister produce bobinas cruzadas de retorcido de alta calidad con la densidad deseada y la forma de canto perfecta.

El CompactTwister puede integrarse en innovadoras soluciones de flujo de material. Los grupos de automatización, como por ejemplo el limpiador móvil, reducen considerablemente la necesidad de personal.

CompactTwister vuelve a establecer nuevos estándares.



Compact:

- Freno de hilo de bola respetuoso con el hilo
- Servodispositivo de vaivén
- Automatización
- Sistema de gestión de planta Senses



Más información

Spinnfinity Zero Underwinding

Con Spinnfinity, Saurer es el primer fabricante en comercializar un sistema Zero Underwinding resistente a la suciedad.

Texparts ha desarrollado una nueva e innovadora solución para su Zero Underwinding, resistente al polvo, y que, además, reduce el consumo de energía.

El aumento de la automatización de las hilanderías conlleva cada vez mayores requisitos para todos los componentes. Spinnfinity puede despuntar en este contexto tanto en función como mediante la reducción de los desperdicios de hilados. Con el guiado con bolas tradicional, hasta las incrustaciones de polvo más pequeñas pueden aumentar considerablemente la resistencia de fricción estática de las bolas. Por ello se realizaba un sellado complejo de estos sistemas,

si bien se debían realizar tareas de mantenimiento con frecuencia.

La nueva función de Spinnfinity se activa con el régimen de revoluciones correspondiente y realiza la apertura y el cierre del sistema Zero Underwinding. Las incrustaciones de polvo no pueden afectar a la función de activación.

Ahorro de energía gracias a la reducción del peso

Gracias al encapsulado simple de Spinnfinity, es la solución más ligera del mercado debido a su construcción. El momento de inercia de los husos se reduce, lo que conlleva un ahorro de energía.

Función adicional: práctica posición de limpieza

En el curso de la limpieza periódica de la máquina, Spinnfinity puede abrirse aún más y fijarse en esta posición de limpieza, lo que permite al personal disponer de ambas manos libres para realizar una limpieza rápida y meticulosa de los husos y el entorno.

Resistente a la suciedad, con una larga vida útil y un peso ligero, así es como Spinnfinity reduce los costes, aumenta la productividad y mejora el beneficio del cliente.

Spinnfinity: el nuevo sistema Zero Underwinding independiente de la máquina de Texparts.



Zero Underwinding con función de resorte

- Apto para todas las longitudes de tubo más comunes
- Para finuras de hilo de Ne 7 a Ne 150
- Para los tipos de huso CS1, CS1s, CS 1 12, CS 21 12* (* exclusivo para husos Zinser, en función del formato de tubo)
- Revoluciones de apertura: 7300 rpm
- Revoluciones de cierre: 2500 rpm



Más información



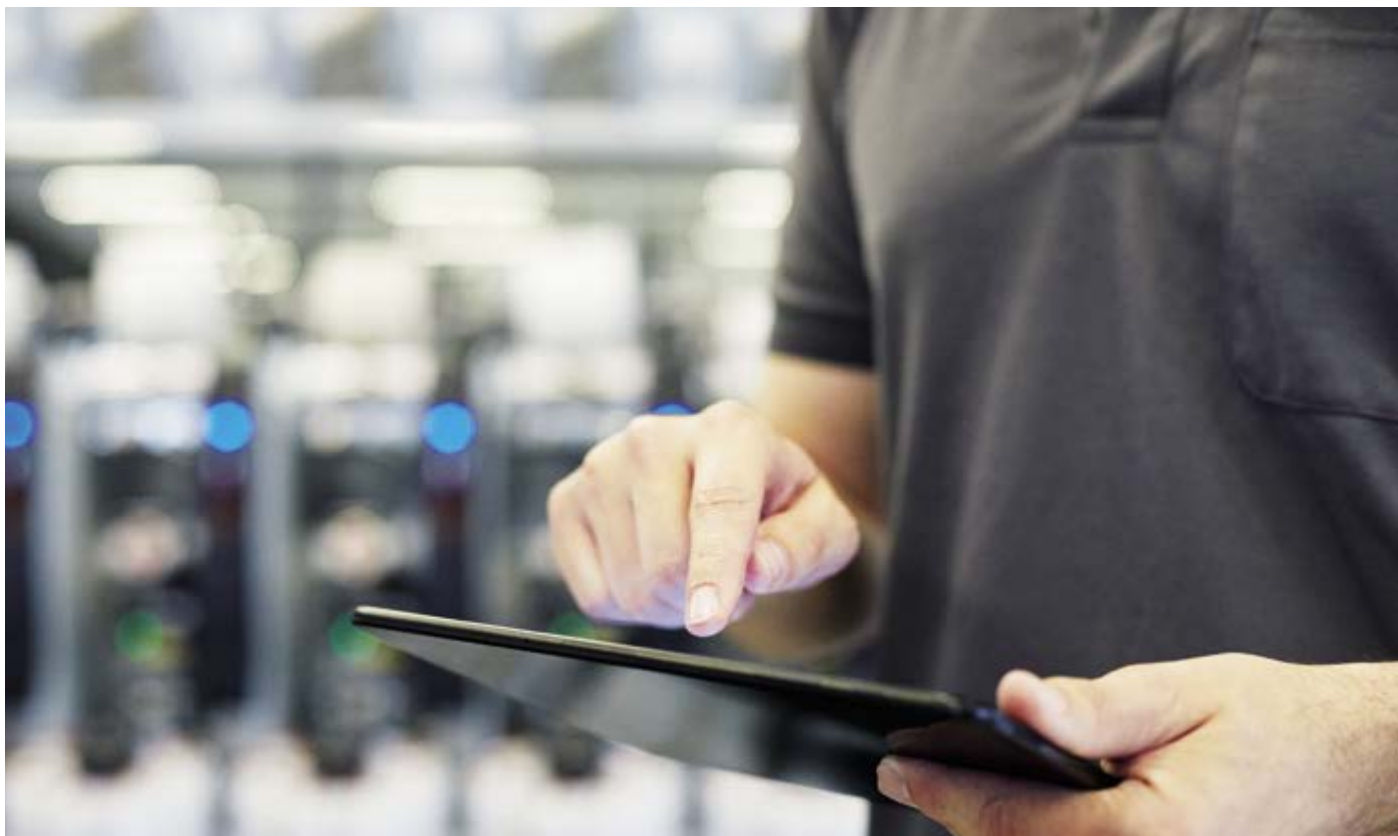
El sistema de gestión de planta Senses incorpora sentidos digitales a las empresas textiles: transparencia total para reaccionar de forma rápida y obtener mayores rendimientos.

A hand holding a smartphone, with a digital network overlay of glowing blue and white nodes and lines. The background is blurred, showing what appears to be a factory or industrial setting.

Sentidos digitales para el éxito

El sistema de gestión de planta Senses recopila, combina y analiza los datos de producción, calidad y rendimiento de todas las áreas de su hilandería. Con los complejos algoritmos, Senses confiere transparencia a los procesos de creación de valor de su empresa desde la fibra hasta el hilo y ofrece a la dirección de la empresa, a los gestores y a los operarios de máquinas datos válidos para emplear la materia prima, el material, el tiempo, el personal, la energía y el capital de forma eficiente y rentable.

«En la producción textil se genera una gran variedad de datos: cifras de producción, valores de medición de la calidad, índices de rendimiento de máquinas y datos sobre el despliegue del personal», afirma Michael Nikolic, jefe de productos responsable de Senses. «Senses convierte estos datos en un recurso valioso. El software incorpora sentidos digitales a las empresas y las ayuda a aumentar su competitividad de forma proactiva e inteligente».



1

El sistema de gestión de planta funciona con interfaces estandarizadas, por lo que es posible su uso con máquinas equipadas de cualquier fabricante.

Modelo de precios orientado al cliente y elevada seguridad de los datos

El modelo de precios de Senses es flexible y está orientado al cliente. Es posible su utilización mediante una adquisición única o mediante

así que el sistema también puede adaptarse sin problemas a los requisitos futuros.

La solución de software de Saurer no requiere una gran inversión. Las empresas empiezan por los elementos que necesitan con mayor urgencia al principio. Si es necesaria una mayor agilidad del control y gestión basada en datos, pueden reservarse en cualquier momento elementos adicionales de Senses. Para comodidad de los clientes los periodos de licencia abarcan un año. Si dejan de necesitarse elementos, las empresas solo tienen que esperar a que caduque la licencia. Asimismo, es posible una interrupción temporal de la utilización sin que se generen problemas. Cuando finaliza la licencia, se congelan todos los datos y vuelven a estar disponibles inmediatamente en caso de una extensión de licencia posterior.

«Aumentar su competitividad con sentidos digitales».

licencias anuales. La instalación local de Senses en su propio servidor le ofrece una elevada seguridad de los datos, lo que le permite disfrutar del control total y la máxima seguridad de los datos gracias a que se encuentran seguros en sus instalaciones y no en la nube.

Reserva de elementos en la tienda de software

El sistema de gestión de planta está estructurado de forma modular, lo que permite a las empresas textiles ahorrar costes gracias a que solo reservan los elementos de Senses realmente necesarios en la tienda de software. La modularidad permite ampliar Senses de forma flexible,

Senses Workforce

Con el elemento Senses Workforce las empresas textiles pueden minimizar de forma efectiva el uso de personal. Pueden establecer de forma cómoda y rápida la necesidad de personal por máquina y turno y optimizarla de forma específica. El sistema informa automáticamente a los empleados sobre el tiempo y la ubicación de su asignación de trabajo.

Las amplias posibilidades de análisis confieren transparencia al rendimiento del despliegue del personal. Senses determina los índices de rendimiento de la producción, de rotura de hilo,

de rendimiento de mudada y de otros muchos pasos de proceso y parámetros. Permite el seguimiento del rendimiento de producción y el estándar de calidad de los diferentes operarios y la realización de pronósticos para la planificación de servicio.

Senses Maintenance

El elemento Senses Maintenance le permite digitalizar el proceso de mantenimiento de sus máquinas. A este respecto es posible la conexión no solo de máquinas Saurer, sino también de máquinas de terceros.

Senses Maintenance estructura y simplifica todos los procesos de mantenimiento y aumenta su eficiencia. Los técnicos disponen de forma móvil, ordenada y clara de los planes de mantenimiento, las instrucciones y las listas de comprobación directamente frente a la máquina. El práctico sistema de tickets para mecánicos y el libro de registros digital aumentan la calidad y la rastreabilidad de los procesos de mantenimiento. Los indicadores clave de rendimiento significativos confieren transparencia a la eficiencia del mantenimiento, de modo que puede aumentarse de forma específica.

Senses Maintenance es la condición previa para el mantenimiento preventivo y contribuye a aumentar la disponibilidad de las máquinas. Además de Senses Maintenance, también hay disponible una solución para la optimización del mantenimiento para clientes sin interconexión de máquinas.

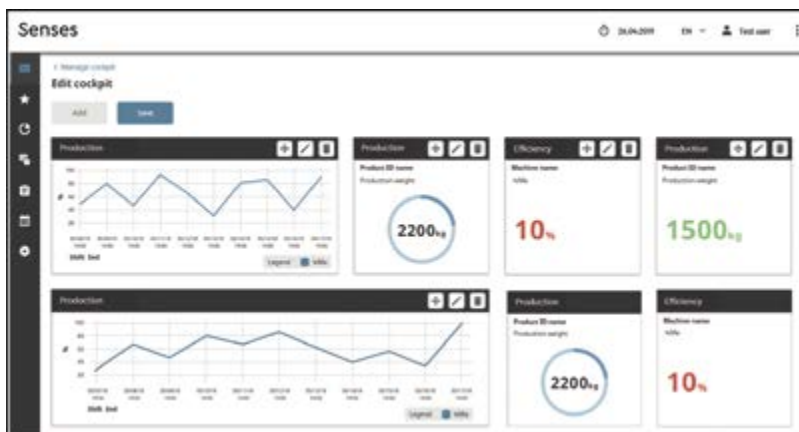
Los datos son el motor del futuro

El software de Saurer permite la construcción de un sistema de gestión de planta inteligente e impulsado por datos. En vistas al aumento de la complejidad de los procesos empresariales, la mayor transparencia se ha convertido en un factor de éxito decisivo. Senses aumenta de forma sostenible la competitividad, incorporando grandes cantidades de datos en la creación de valor, confiriendo transparencia y elaborando bases para la toma de decisiones. La eficiencia de todos los procesos aumenta y es posible identificar potenciales de optimización desconocidos hasta el momento.

El desarrollo de Senses no se detiene aquí. Saurer desarrolla continuamente elementos adicionales en estrecha colaboración con sus clientes y la industria textil y los activa en la tienda de software.



2



3

1
El elemento Senses Maintenance le permite digitalizar su mantenimiento.

2
El elemento Senses Workforce se encarga de optimizar la planificación del personal.

3
El centro de mandos personalizable de Senses le muestra todos los indicadores clave de rendimiento importantes de un vistazo.

Senses – Sensibly connected.

- Gestión modular de planta con Senses Elements
- Independientemente del fabricante, abarca todas las áreas e instalaciones
- Senses Software Shop
- Elemento Maintenance
- Elemento Workforce



Más información

Secos 2.0 se convierte en el asistente de servicio activo

La nueva versión de Secos 2.0 incluye un gran número de mejoras e innovadoras funciones de asistencia: catálogo de fotografías de las piezas de desgaste más comunes en la tienda virtual, vista automática de todos los datos del cliente relacionados con las máquinas, seguimiento sencillo del pedido.

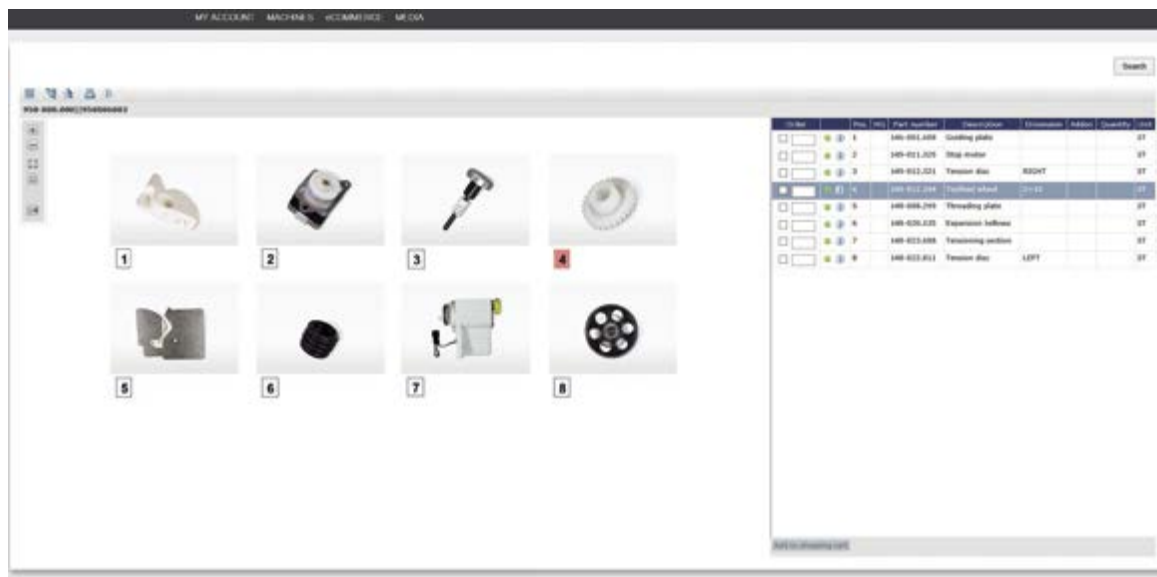
El portal de clientes Secos 2.0 es un componente importante de Sun – Service Unlimited. La nueva versión de Secos 2.0, que será activada para la ITMA 2019 en Barcelona, incluye un gran número de mejoras y funciones innovadoras, por ejemplo:

Práctico: toda la información a golpe de vista
Secos pone a disposición de todos los clientes del portal sus datos de cliente personales y carga automáticamente una vista específica del cliente con todas sus máquinas de Saurer instaladas, incluidos los manuales, catálogos de repuestos, modificaciones y ofertas actuales, lo que supone un enorme ahorro de tiempo. Cada cliente puede ver su historial de pedidos con todas las transacciones comerciales de los últimos cinco años, permitiendo así realizar cómodamente un seguimiento de los pedidos.

Encontrar en lugar de buscar

Secos 2.0 sustituye la búsqueda de la pieza original correcta por la localización rápida gracias a una innovadora función de asistencia: el cliente puede cargar con facilidad una foto de la pieza de la máquina necesaria. Saurer identifica el artículo, transmite una oferta al cliente con toda la información necesaria y suministra la pieza original adecuada tan solo pulsando un botón. En lugar de una foto también es posible cargar otros datos que ayuden a identificar una pieza original desconocida o a responder preguntas.

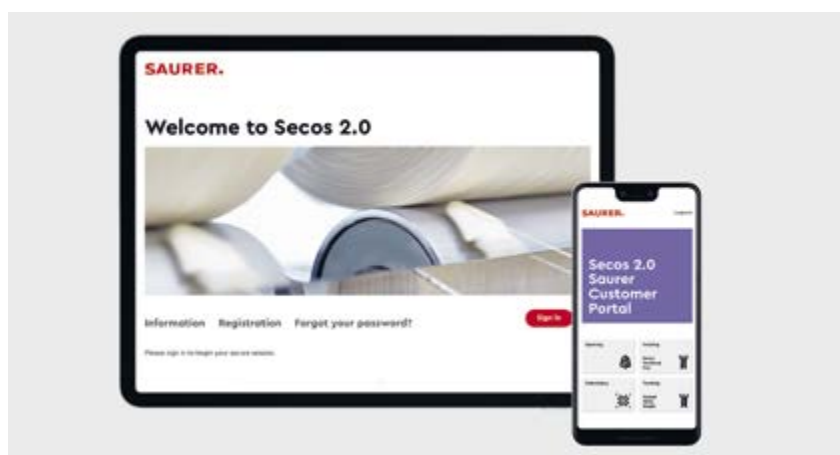
A través de los enlaces directos es posible acceder a catálogos de fotografías claros con las piezas de desgaste más comunes para cada tipo de máquina, de modo que se pueda realizar



1
 Encontrar en lugar de buscar: catálogo de fotografías con las piezas de desgaste más comunes para encontrar las piezas necesarias sin búsquedas prolongadas.

2
 Be informed.
 Secos – Saurer
 Customer Portal.

1



«Hacer una fotografía de la pieza original y cargarla; Saurer la encuentra por usted».

2

directamente el pedido de las piezas necesarias más frecuentes sin necesidad de una búsqueda prolongada. Asimismo, Secos 2.0 presenta los catálogos completos de piezas originales adaptados al parque de máquinas, todas las piezas originales individuales del cliente con precios actualizados y el estado de disponibilidad correspondiente.

Las funciones de asistencia ahorran tiempo en el trabajo diario

Secos 2.0 ayuda, por ejemplo, mediante el aprovisionamiento acelerado de piezas originales en la tienda en línea, a obtener el máximo valor añadido de las máquinas Saurer. La carga de fotografías permite una rápida identificación de la pieza original necesaria. Todos los manuales y documentación técnica en relación con las máquinas ya están disponibles en la cuenta del cliente: para una búsqueda rápida en caso de dudas sobre el manejo y el mantenimiento.

Be informed.

Secos – Saurer Customer Portal

El portal del cliente modular Secos 2.0 contiene toda la información relevante sobre el parque de maquinaria del cliente y sobre los servicios disponibles.

- Pida rápidamente piezas originales de Saurer a través de la tienda electrónica de Secos. Con los catálogos de fotos, ahora es mucho más fácil encontrar las piezas de desgaste más comunes para cada tipo de máquina
- Menos buscar y más encontrar: tenga todos sus datos, máquinas y piezas originales a simple vista
- Gestione sus pedidos de forma más cómoda gracias a un historial con una capacidad de registro de hasta 5 años
- Acceda a sus favoritos y a las ofertas actuales de Saurer gracias las funciones de búsqueda rápida con un solo clic



Más
información

Flexible, rápida, Fancy. Actualización para Autocoro

La actualización Fancynation ofrece creatividad infinita para la producción de hilos de efecto: rápida, flexible y por un coste razonable.

Con la actualización Fancynation, Saurer permite que sus clientes de Autocoro se inicien en la producción rentable de hilos de efecto de una forma especialmente económica.

«Fancy está de moda: un 75 % más de expositores del sector de hilado Fancy en la feria Yarn Expo Spring 2019 de Shanghái».

Desde ahora es posible reequipar por secciones Fancynation en las Autocoro 8 y 9 con MultiLot. Esto reduce de forma drástica los costes de inversión y los trabajos de reequipamiento y disminuye el tiempo para el rendimiento de la inversión. Con Fancynation las hilanderías de

materias primas pueden aprovecharse rápidamente de las tendencias actuales del mundo de la moda.

Planificación de ocupación flexible

Con Fancynation y MultiLot es posible el hilado simultáneo de hasta cinco hilos de efecto diferentes o hilos de efecto e hilos lisos en una máquina.

Libertad de diseño lucrativa

Fancynation permite una creatividad infinita y posibilita incrementos de volumen de hasta el 800 %. Gracias a estas posibilidades de diseño múltiples, las hiladoras de rotor pueden alcanzar efectos impresionantes en muy poco tiempo y reproducibles en cualquier momento, ya que es posible guardar los diseños del hilo en la biblioteca de efectos.

Al mismo tiempo, las hilanderías se benefician de los rápidos tiempos de reequipamiento, la máxima flexibilidad y la más elevada seguridad de producción. Gracias a las velocidades de salida sin paradas de hasta 300 m/min. es posible producir hilos de efecto en las Autocoro 8 y 9 de forma especialmente rentable para obtener los máximos beneficios.

1

El innovador software FancyDesigner permite configurar efectos impresionante en un tiempo récord y reproducibles en cualquier momento gracias a la biblioteca de efectos.

2

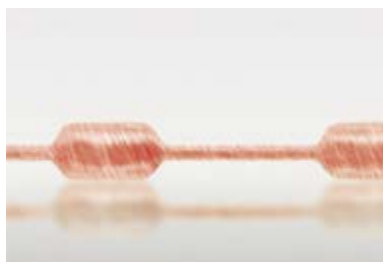
Ejemplos de hilos Fancy. Es posible el hilado simultáneo de hasta cinco hilos de efecto diferentes o hilos de efecto e hilos lisos de forma paralela en una máquina.

Fuente de la cita:
carta informativa
TexData n.º 9 – 2019

1



2



Para secciones de 24 puntos de hilado

La actualización Fancynation se puede reequipar por secciones para cada 24 puntos de hilado. El software de diseño FancyDesigner puede descargarse a través de Secos 2.0.

La actualización por secciones está disponible para todas las Autocoro 8 y 9.

Para las Autocoro 480, 360 y 312 existe una actualización siempre como solución completa para toda la máquina.

Periodo de utilización personalizado con Fancy1000 o Fancy8000

Novedad: para probar o para los clientes individualistas de las Autocoro 8 y 9 es posible la adquisición de Fancynation solo para el periodo de utilización deseado. Con las opciones Fancy1000 y Fancy8000 las hilanderías pueden reequipar la actualización Fancynation para un periodo de utilización de 1000 o de 8000 horas por cada 24 puntos de hilado. Para disponer de Fancynation siempre que sea necesario y solo durante el tiempo preciso.

Actualización Fancynation para Autocoro 8 y 9

- Flexible: hilado simultáneo de hasta cinco hilos de efecto diferentes o hilos de efecto e hilos lisos en una máquina con Fancynation y MultiLot
- Económica: reequipable por secciones (cada 24 puntos de hilado)
- Posibilidad de prueba: con Fancy1000 o Fancy8000 para periodos de utilización individuales
- Inteligente: FancyDesigner y biblioteca de efectos para una creatividad infinita



Más
información

Descubra la Saurer Academy

Aprenda cuándo y dónde mejor le venga, por todo el mundo y de inmediato.

1

Ejemplo de un control de éxito de aprendizaje mediante la función de arrastrar y soltar al final de una WBT sobre la máquina de bordado.

Conviértase en experto con la nueva Saurer Academy

Unos trabajadores motivados y correctamente formados son la base para que su instalación funcione de forma óptima y, de este modo, obtener el máximo beneficio.

La formación es el factor del éxito

Desde hace muchos años, Saurer ofrece cursos de formación individuales y seminarios en formato de formación presencial: por todo el mundo, directamente en sus máquinas y en nuestros centros tecnológicos de clientes. Como sabemos que no siempre es posible enviar a los empleados a cursos externos, llevamos la formación hasta ustedes. Ahora ofrecemos todos los cursos de formación esenciales para su equipo en el portal de formación en línea de la Saurer Academy.

Aprenda con la Saurer Academy

La Saurer Academy es una nueva plataforma de formación en línea. Ofrece lo siguiente a todos los clientes:

Inscripción de la formación presencial

Todas las ofertas actuales de formación se

muestran de forma clara en el catálogo de formación y se reservan en línea.

Formación en línea

En el área de formación en línea, la Academy ofrece material de formación sobre todas las máquinas en forma de soportes digitales fácilmente comprensibles, como vídeos y animaciones. Incluso los procesos complicados se explican de forma fácil y comprensible. El cliente puede elegir entre tarjetas digitales individuales, formaciones basadas en web (WBT, por sus siglas en inglés) o cursos en el aula virtual.

Aula virtual con formación interactiva y comentarios en línea

El aula virtual (VC) imita una sala de reuniones real: los ponentes y los participantes se agrupan en un área de presentación. El programa ofrece una comunicación de audio estructurada y un reparto de roles. Los participantes participan en la presentación de forma interactiva gracias a la plataforma multiusuario con barra de gestos y globos de diálogo.

2

Ejemplo de una WBT de tecnología del textil sobre empalmes.

3

Ejemplo de una WBT sobre Compact Twister con vista general de la sección transversal.

Do you know which assembly components belong to needle or the shuttle side, respectively?

Please drag the components to the correct machine side.



Needle side



Shuttle side



Thread delivery

Rear carriage

Needle

Thread Monitor

Driving bar

Shuttle

Solution ✓

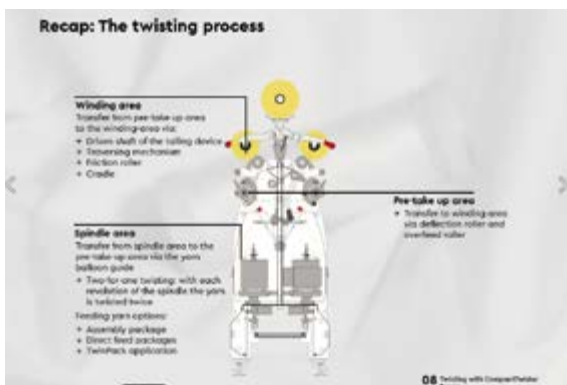
12 Embroidery with the Epoca 7 pro G Qulz

1

2 Machine aggregates of Autoconer X6 - How does splicing work?



3 Recap: The twisting process



Become an expert. Saurer Academy

- Las formaciones de la Saurer Academy
- ayudan a convertir a sus empleados en expertos
 - proporcionan un conocimiento más profundo de las máquinas y de sus componentes
 - explican las interrelaciones de la cadena textil y profundizan sobre los conocimientos de la tecnología textil
 - aseguran un reconocimiento de errores más rápido gracias a los conocimientos técnicos adquiridos

La Saurer Academy le ofrece:

- inscripción en línea de formaciones presenciales y basadas en web
- formación en línea con materiales didácticos informativos como animaciones, vídeos, tarjetas, formaciones basadas en web (WBT) y cursos en el aula virtual (VC)



Más información

Bakan Tex: hilos de calidad de Uzbekistán



Con sus potentes máquinas y su amplio conocimiento en materia de productos y procesos, Saurer es un socio solicitado en la ejecución de proyectos de inversión para la fabricación de hilos de calidad.

Botir Muxitdinov,
director comercial de
Bakan Tex, Uzbekistán.

«Automatización y controles estrictos de calidad desde la fibra hasta las bobinas cruzadas embaladas, esa es nuestra fórmula para el éxito».

1

Las hiladoras compactas de Saurer producen de forma continua hilos compactos de alta calidad.

2

Por último, las bobinadoras de hilo cruzado Autoconer suministran las bobinas cruzadas optimizadas al proceso en función de los requisitos del cliente.

Éxito de Bakan Tex con máquinas Saurer

El objetivo de la industria textil uzbeca es procesar el algodón plantado en el propio país, lo que ha desencadenado en los últimos años un gran dinamismo en la inversión en las instalaciones de hilandería más modernas.

La hilandería de venta Bakan Tex es un ejemplo típico de la joven industria textil emergente en Uzbekistán.

Fundada tan solo en el año 2017, Bakan Tex ha experimentado un rápido desarrollo, al igual que el conjunto de la industria textil. Con su hilandería compacta de Saurer, la empresa es un proveedor líder de hilo compacto de algodón en la gama de finuras Ne 30-40.

Gestión inteligente, automatización avanzada

Bakan Tex ha conseguido posicionarse en el entorno dinámico de la industria textil nacional entre las 5 mejores hilanderías. Sus hilos, cuya calidad se encuentra en el margen de la línea del 5 % de las Uster Statistics de reconocimiento mundial, convencen a los clientes tanto dentro del país como en el extranjero. «Nuestra fórmula para el éxito consiste en una gestión estricta de la calidad, desde la compra del algodón hasta el embalaje de las bobinas cruzadas Autoconer, y una automatización integral de todos los procesos de producción», explica Botir Muxitdinov, director comercial de Bakan Tex.

Máxima eficiencia de la materia prima y el personal

La elección de la tecnología de hilado compacto rentable de Saurer y del elevado grado de automatización de la hilandería se basa en una estrategia empresarial prospectiva. Las hiladoras compactas de Saurer abarcan el mayor ámbito de aplicaciones y sacan lo mejor de cada materia prima. El resultado son unos costes de hilado inferiores e hilos de alta calidad.

Bakan Tex espera un aumento de los costes salariales en Uzbekistán, sobre todo en su capital, Taskent. «Gracias al elevado grado de automatización, en el futuro nuestra dependencia de la disponibilidad de profesionales será muy reducida», indica Turan Albayrak, inversor de Bakan Tex, como fundamento para la inversión. «En nuestra hilandería, la ZinserSpeed 5A suministra de forma automática las bobinas Flyer, mediante el sistema de alimentación de mecha FixFlow, a las hiladoras compactas, que a su vez están conectadas directamente con la Autoconer. Esta conexión directa ofrece libertad al personal gracias a la supresión de actividades manuales para dedicarse a las tareas de garantía de la calidad de forma aún más intensa».

Con ambición hasta la cima

Bakan Tex es un referente para la industria textil de elevado crecimiento de Uzbekistán. La empresa aumenta con determinación su nivel técnico y tecnológico para garantizar la máxima eficiencia productiva. Saurer apoya a la empresa con innovaciones técnicas pioneras y asesoramiento tecnológico.



1



2

Bakan Tex

BAKAN **TEX**
FUTURE OF YARN

Sede

Taskent, Uzbekistán

Año de fundación

2017

N.º de empleados

450

Producción

41 toneladas diarias de hilo compacto de algodón Ne 30 a Ne 40

Parque de máquinas

ZinserSpeed 5A

12 máquinas/1920 husos

FixFlow

ZinserImpact 72

33 máquinas/63 360 husos

Autoconer 6

33 máquinas/1452 husos

www.bakantex.com



Más información

Automatización inteligente de procesos

La reconocida empresa familiar ARAL Tekstil de Kahramanmaraş opera una de las más modernas instalaciones combinadas de hilado a anillo de Saurer.

1

Orhan Özer, director general de ARAL Tekstil San. ve Tic.A.S., explica a Gamze Sevim (Saurer Spinning Solution) las ventajas de los hilos y bobinas cruzadas de ARAL Tekstil.

2

Nueva instalación combinada para la máxima rentabilidad en la hilandería de anillo.

3

ZinserImpact 72XL produce hilos compactos de alta calidad.

ARAL Tekstil fue fundada hace 30 años como taller de géneros de punto y actualmente cuenta con alrededor de 600 empleados en la región textil de Kahramanmaraş en Turquía. En 1994, ARAL Tekstil abrió su primera hilandería OE y en 2006 la segunda. En el año 2012, su primera hilandería de anillo para hilos compactos de algodón cardados y peinados entró en funcionamiento con un parque de máquinas de Saurer.

La hilandería de anillo produce alrededor de 11 000 toneladas de hilo al año con finuras de Ne 28 a Ne 30. Los hilos se procesan en el propio taller de géneros de punto pero también se destinan a la reventa. ARAL Tekstil exporta el 30 % de la producción anual a la Unión Europea, India, Bangladés, Pakistán y otros países.

Máquinas modernas de Saurer para una elevada rentabilidad

ARAL Tekstil ocupa una posición fuerte de mercado gracias a su moderno parque de máquinas. La inversión continua se encarga de que sus instalaciones de producción estén siempre actualizadas. Finalmente, la empresa

amplió su hilandería de anillo con las últimas generaciones de máquinas de Saurer. Las avanzadas máquinas mecheras del modelo ZinserSpeed 5A, las hiladoras compactas extralargas ZinserImpact 72XL y las Autoconer X6 tipo V con flujo de material inteligente expanden la hilandería de anillo automática de ARAL Tekstil hasta un total de 10 mecheras, 30 hiladoras compactas y 27 bobinadoras.

«La nueva instalación combinada proporciona una mayor rentabilidad en nuestra hilandería de anillo», afirma Orhan Özer, director general de ARAL Tekstil. «Mediante la integración de las más modernas tecnologías de flujo de material y una automatización de procesos más intensiva contamos con el equipamiento más avanzado para hacer frente a los requisitos de la industria textil moderna».

La empresa no solo invierte en máquinas, sino también en la formación continua de sus empleados. En el futuro, estos podrán acceder a las ofertas de formación en línea interactiva de la Saurer Academy. El éxito está garantizado. La



2

3

empresa goza de una elevada satisfacción del cliente basada en la calidad, la confianza, la rapidez y la flexibilidad.

Perspectivas de mercado positivas

ARAL Tekstil considera que el futuro será positivo, pues Turquía es un punto clave de la industria textil internacional. «Nos beneficiamos del elevado nivel de formación de nuestros especialistas en el sector textil y de la buena disponibilidad de materias primas», afirma Abdullah Çinkay, gerente de ARAL Tekstil. «Entendemos esta ventaja en la ubicación como oportunidad para crecer con la última tecnología y sorprender a nuestros clientes con nuestros servicios, nuestra amplia oferta y nuestros productos».

ARAL Tekstil San. ve Tic.A.Ş.



Sede
Kahramanmaraş, Turquía
Año de fundación
1989
N.º de empleados
600
Producción
11 000 toneladas anuales de hilo a anillos
14 000 toneladas anuales de hilo open end
Ne 28 a Ne 30

Parque de máquinas
Zinser Flyer 670
ZinserSpeed 5A
10 máquinas/1824 husos
Zinser 350
Zinser 351 Impact FX
ZinserImpact 72XL
30 máquinas/50 640 husos
Autoconer X5
Autoconer 6
Autoconer X6
27 máquinas/1302 husos
www.araltextile.com



Más información

PT Dasar Rukun – Knitting the future

PT Dasar Rukun fue fundada en el año 1986 y, desde 2009, forma parte del grupo Sritex. Esta empresa está especializada en hilos 100 % de poliéster y actualmente los exporta a todo el mundo.

PT Dasar Rukun – Una historia de éxito

La empresa con sede en Cibinong, Indonesia, fue fundada en diciembre de 1986 y desde el inicio se especializó en la fabricación de hilo 100 % de poliéster hilado a anillo.

En un principio, el hilo solo se suministraba a los clientes locales. Tras la fusión con el grupo Sritex en el año 2009, las exportaciones aumentaron al 70 %. El siguiente paso hacia delante se produjo en el año 2011, cuando PT Dasar Rukun consiguió duplicar su capacidad de producción.

Actualmente la empresa cuenta con 685 empleados que trabajan en un servicio de cuatro turnos. De este modo, se alcanza una media de 7176 horas de producción anuales. Las 1200 toneladas de hilo para géneros de punto y tejidos fabricadas mensualmente se exportan, entre otros, a Europa, EE. UU., México y Turquía.

Dentro del grupo Sritex también se impulsan desarrollos de productos propios. Internamente se fabrican hilos para los requisitos específicos de los clientes.

El reequipamiento es sinónimo de aumento en la calidad

La capacidad de hilado actual asciende a 75 hiladoras de anillo con 62 640 husos. A fin de aumentar la calidad del hilado, ya se han reequipado 6 máquinas con un total

de 3168 husos con los brazos de presión PK 2630 SEH de Saurer. Las modificaciones finalizaron en abril de 2018 y los resultados son visibles y mensurables.

Se han reducido considerablemente las partes gruesas de los hilos. Los valores de hilo y la calidad de hilado han mejorado de forma sustancial en cuanto a la homogeneidad, la resistencia y la capacidad de expansión. Los efectos positivos pueden verse claramente en los sucesivos procesos del procesamiento posterior.

«El óptimo servicio de Saurer y la calidad de los componentes es simplemente superior y, de este modo, también aumenta nuestra calidad», afirma el Sr. Widjaja, gerente de PT Dasar Rukun. «Al contrario que otros sistemas, la potencia es estable y no se sueltan los tornillos de sujeción, lo que provocaría un ajuste incorrecto del brazo de presión».

Ahorro de costes mediante el reequipamiento

«Gracias a la garantía de calidad y a la larga vida útil de los productos de Saurer ahorramos costes. Resulta muy importante que se haya reducido considerablemente el consumo de energía de las máquinas reequipadas. Además, hemos podido prescindir del aire comprimido, ya que el brazo de presión PK 2630 SEH trabaja de forma mecánica, lo que también repercute en los costes totales. Otro de los aspectos positivos fue que el reequipamiento se produjese sin



1

problemas, a pesar de que se trataba de hiladoras de anillo de la competencia», resume Putra Widjaja.

Knitting the future

«Tejer el futuro», ese es el eslogan de PT Dasar Rukun. «Con él queremos decir que nos hemos puesto como objetivo convertirnos en uno de los mejores fabricantes de hilo de poliéster hilado a anillo. Paso a paso queremos hacernos con más cuotas de mercado, y queremos conseguirlo con proveedores que respalden activamente este objetivo con sus productos. Pretendemos seguir expandiendo la producción con una situación de mercado estable», explica Putra Widjaja. «La adquisición de máquinas adicionales forma parte de ello, pero también el reequipamiento de nuestros trenes de estiraje para mejorar la calidad de forma continua al mismo tiempo que reducimos los costes».

Los visitantes son bienvenidos

«Las personas interesadas pueden visitarnos», explica Putra Widjaja para finalizar, «para convencerse personalmente del éxito de los reequipamientos».



2



3



4

1

El jefe de producción, el Sr. Djoko Sungkono, durante los controles de los brazos de presión PK 2630 SEH de Saurer.

2

Gerente, Sr. Putra Widjaja.

3

En paquete, en palé o en contenedor; Dasar Rukun apuesta por un envío profesional y seguro de los productos acabados.

4

Brazo de presión Texparts PK 2630 SEH.

PT Dasar Rukun



Sede

Cibinong Bogor, Indonesia

Año de fundación

1986

N.º de empleados

685

Producción

100 % poliéster

Hilos: Ne 10/1 a Ne 40/1 e hilos TFO

www.dasar-rukun.com



Más información

Sarar Battaniye: equipada para el futuro

SARAR Battaniye Tekstil Sanayi ve Ticaret A.Ş. con sede en Uşak/Turquía fue fundada en el año 1996. En 2007 se amplió la cartera de productos con la fundación de la empresa Altınsar Tekstil Sanayi ve Ticaret A.Ş.

1

Mahmut Çekçek, director general de Sarar Battaniye (imagen de arriba a la derecha) se siente orgulloso de su diversidad de productos.



Desde el hilo hasta el producto final

Sarar Battaniye es una de las productoras de hilo y mantas más importantes en Turquía. En las instalaciones de producción se fabrican diariamente 40 toneladas de hilo y 5000 mantas tejidas. Además, se añaden las mantas estampadas de Altinsar Tekstil. Solo el total de este producto asciende a un rendimiento diario de 12 000 unidades. Una gran parte del hilo fabricado se vende para la fabricación de ropa de punto, calcetines, camisas, telas de tapicería y otros textiles domésticos.

Sarar Battaniye – Una pionera con visión

La mentalidad en Sarar es visionaria. El objetivo es permanecer como pioneros en el segmento con productos y servicios modernos y de alta calidad. «Ser una empresa líder en el mercado conlleva un desarrollo continuo. En nuestro entorno dinámico debemos reaccionar de forma rápida y flexible a los requisitos del mercado. En este contexto, prestamos atención a que todos nuestros procesos respeten nuestros principios de calidad, fiabilidad y estabilidad para nuestros clientes», afirma Mahmut Çekçek, director general de Sarar Battaniye.

Certificaciones como GRS (Global Recycling Standard) y TSE-Oekotex-ISO 9001 demuestran la aplicación del compromiso de calidad en el proceso de producción. Mirando al futuro, la producción se realiza a partir de materiales reciclados, entre otros.

El potente parque de máquinas

Desde las instalaciones de producción de la materia prima hasta el producto final, Sarar Battaniye reúne todos los procesos bajo un mismo techo. Toda la producción se lleva a cabo con ultramodernas hiladoras de rotor BD y Autocoro.

La nueva hiladora de rotor Autocoro se ha puesto en marcha recientemente. Esta máquina prolongada con un gran número de nuevas características, como la Vacuum Trash Cleaner (aspirador de residuos), posibilidad de 36 empalmes simultáneos y 8 DCU, promete un aumento de la productividad de hasta el 7 %. El bajo consumo de energía sigue siendo la referencia en la hilatura de rotor y la automatización de la nueva Autocoro es innovadora para la producción del futuro.

«Valoramos especialmente la calidad y la durabilidad de las máquinas, pero lo realmente decisivo para nuestra producción en el día a día es la elevada productividad en combinación con la perfecta calidad de hilo. Los múltiples parámetros de ajuste de la máquina garantizan la máxima flexibilidad y, sin embargo, el manejo resulta muy sencillo. Gracias a la automatización,



2

ahorramos capacidad de personal y, con ello, costes», constata Mahmut Çekçek.

Satisfacción del cliente como máximo objetivo

«Las colecciones que ofrecemos a nuestros clientes se adaptan específicamente a los requisitos del mercado. Los diseños se realizan conforme a las tendencias actuales. Nuestros diseñadores de productos conceden una gran importancia a la elaboración perfecta de hasta los más pequeños detalles y a su aplicación en los productos. Esto caracteriza nuestros productos y los hace únicos, lo que aumenta de forma sostenible nuestro grado de notoriedad», explica Mahmut Çekçek. «Nuestro principal objetivo es fabricar productos que satisfagan plenamente a nuestros clientes. Con las hiladoras de rotor de alto rendimiento de Saurer contamos con el mejor equipamiento para alcanzar este objetivo. Este es el motivo por el que volveremos a apostar en el futuro por un producto Saurer para nuestro proceso de hilado», añade Mahmut Çekçek para concluir.

2

Potente parque de máquinas: Sarar apuesta por las hiladoras de rotor de Saurer.

Sarar Battaniye Tekst. San. Ve Tic. A.Ş.



Sede

Uşak, Turquía

Año de fundación

1996

N.º de empleados

500

Producción

Hilo y mantas a partir de reciclados de algodón, poliéster, acrílico, viscosa y mezclas de Ne 2 a Ne 30

Hilo y mantas de lana

www.sararbattaniye.com.tr

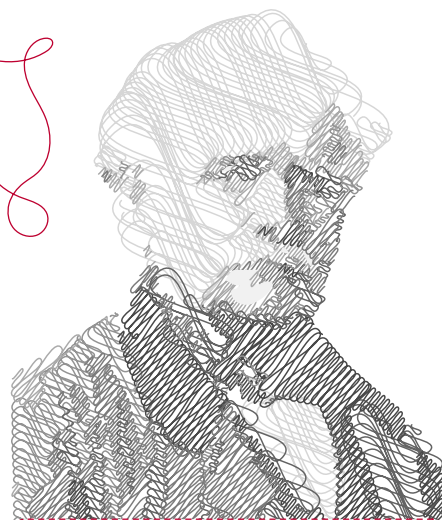


Más información

Saurer Embroidery Machines

150

years



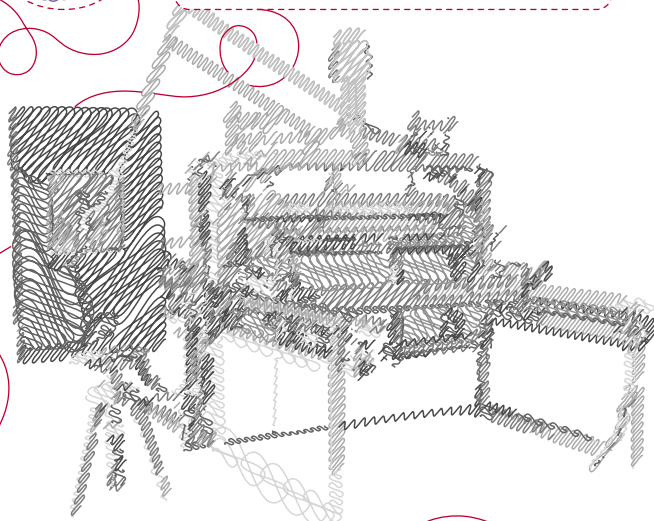
1869

Franz Saurer es pionero en la fabricación de la primera **máquina de bordar a mano**, controlada por un pantógrafo.



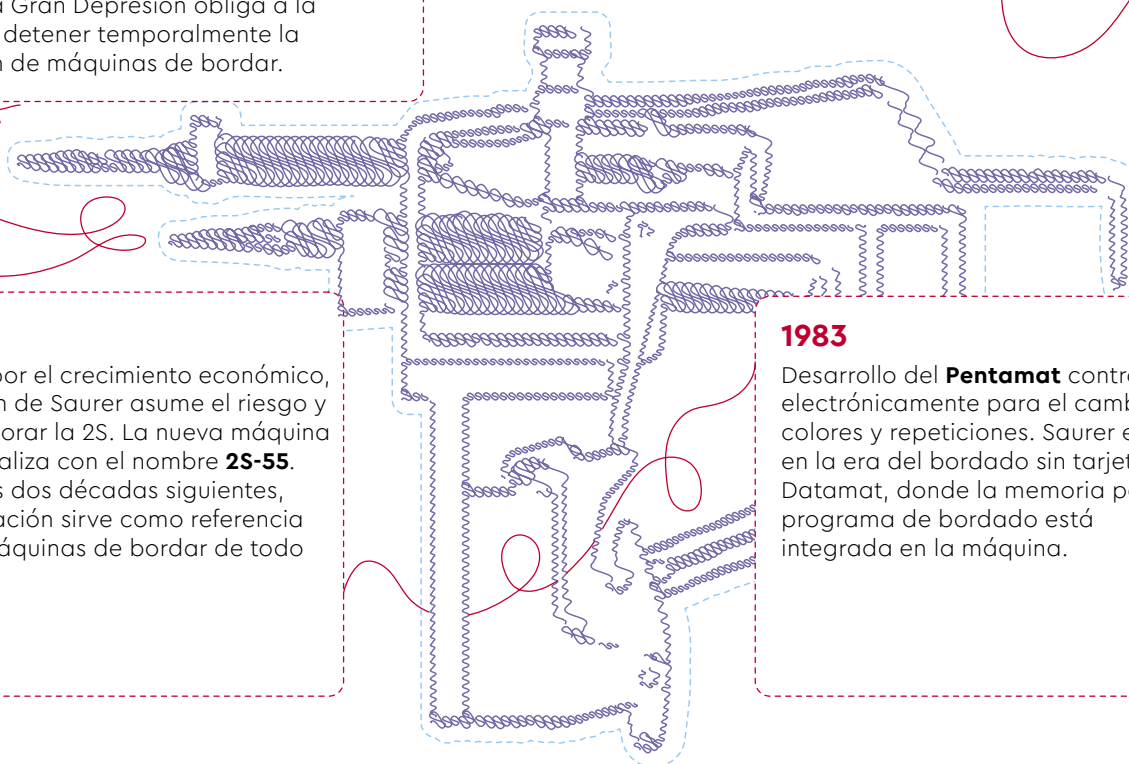
1912

Hippolyt Saurer, nieto del fundador, lanza una nueva **máquina automática de bordar** revolucionaria con un sistema basado en el accionamiento por rueda dentada para sustituir el pantógrafo. En 1914 la empresa había vendido 600 máquinas de este tipo.



1931

Se fabrican las primeras máquinas **2S** con longitudes de bordado de 10 y 15 yardas, y una altura de bordado de 60 cm. Poco después, la Gran Depresión obliga a la empresa a detener temporalmente la producción de máquinas de bordar.



1955

Inspirada por el crecimiento económico, la dirección de Saurer asume el riesgo y decide mejorar la 2S. La nueva máquina se comercializa con el nombre **2S-55**. Durante las dos décadas siguientes, esta innovación sirve como referencia para las máquinas de bordar de todo el mundo.

1983

Desarrollo del **Pentamat** controlado electrónicamente para el cambio de colores y repeticiones. Saurer entra en la era del bordado sin tarjeta con Datamat, donde la memoria para el programa de bordado está integrada en la máquina.

2011

Lanzamiento al mercado de la **Epoca 6** y **Epoca 6 pro** con un accionamiento innovador y nuevos conceptos de control. La Epoca 6 se ha convertido en nuestra generación de máquinas de bordar más vendida con más de 750 unidades vendidas hasta la fecha.

2002

Lanzamiento de una novedad global: una máquina de preparación de lanzadera con el nombre de **PitStop**. Realiza cambios de bobinas, regula la tensión del hilo y prepara las lanzaderas.

1995

Este año es testigo del nacimiento de la famosa máquina **Epoca** de Saurer. Se trata de la primera máquina de nivel único de la empresa con el sistema de suministro de hilo activo **ActiFeed**. Reduce la tensión del tejido, lo que se tradujo en un aumento considerable de la velocidad de la máquina.

1993

Presentación de la Saurer 3040 con una unidad de control integrada y el dispositivo de corte de hilo programable: **PentaCut**.

1987

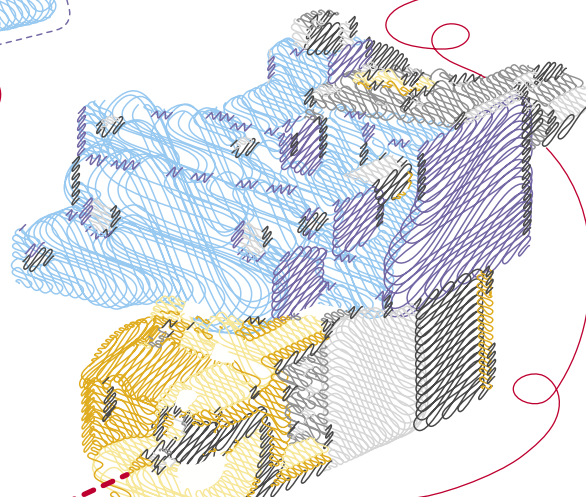
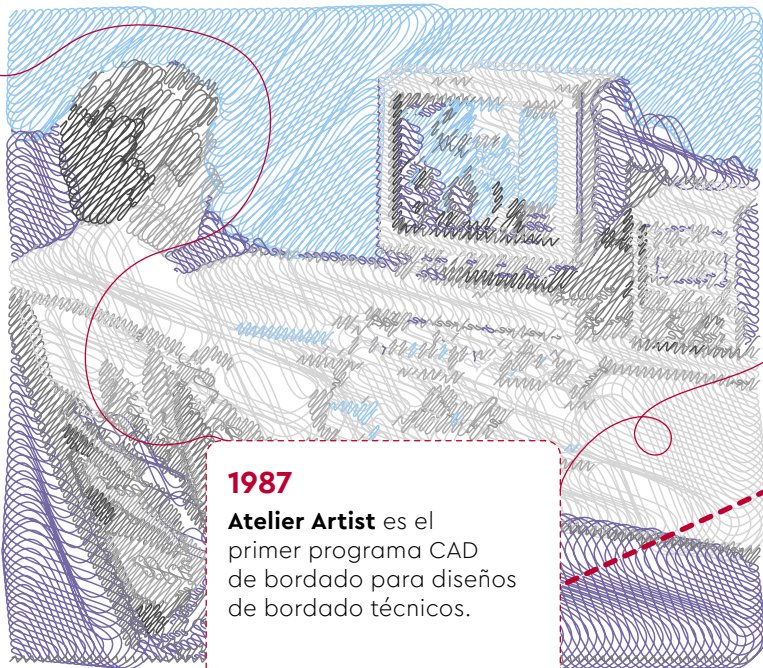
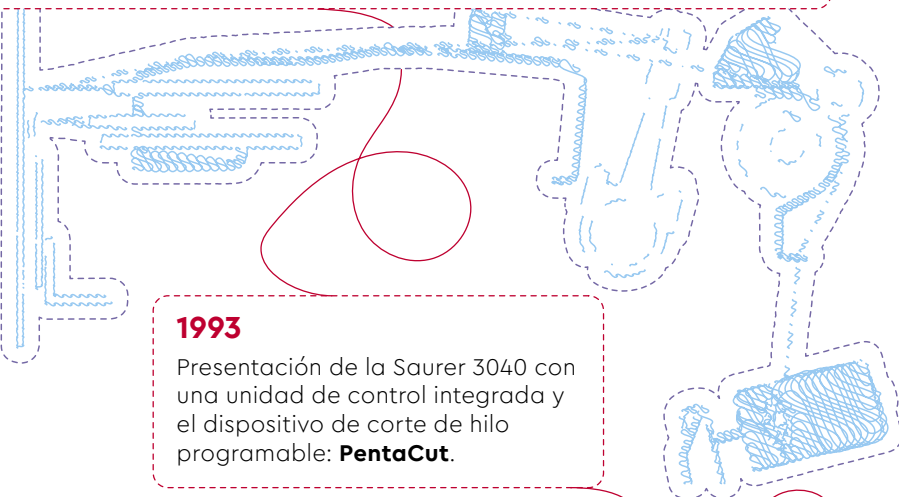
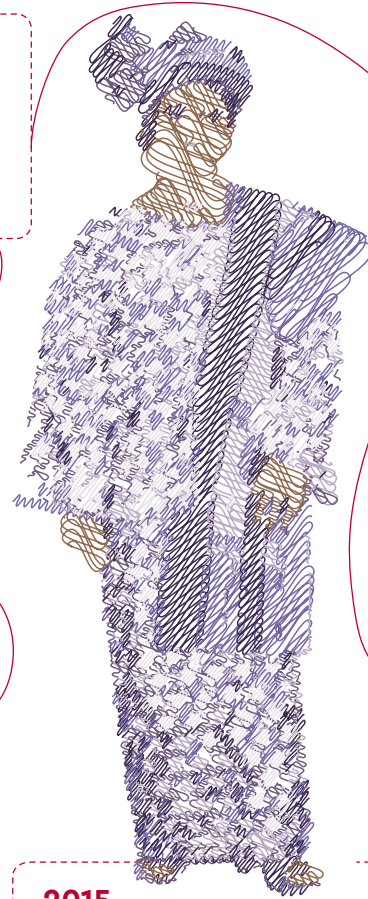
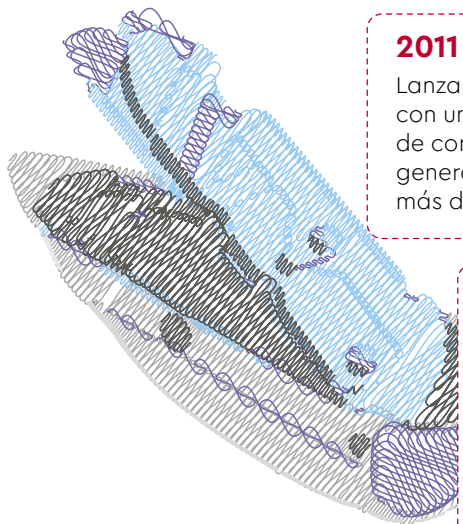
Atelier Artist es el primer programa CAD de bordado para diseños de bordado técnicos.

2019

Se presenta en la ITMA 2019 la nueva **LaserHead** como parte del sistema HeadLine. Las tecnologías de automatización supervisan la rotura de hilo y aguja. Saurer ha perfeccionado aun más la Epoca 7, que ahora cuenta con un **ajuste automático del carro trasero** y un **sistema de limpieza automático**.

2015

En la ITMA de Milán, Saurer lanza su nueva generación de máquinas de bordar **Epoca 7** y **Epoca 7 pro**. Este acontecimiento coincide con el lanzamiento de otros componentes para nuestro **sistema HeadLine** para lentejuelas, cordones y cintas.



5 tendencias en la industria textil

A primera vista. Le explicaremos cinco evoluciones y predicciones cruciales sobre el sector.

Fuentes:

Tendencia 1-4:
The Business of Fashion and McKinsey & Company, The State of Fashion 2019

Tendencia 3:
Textile Exchange, Organic Cotton Market Report 2014

Tendencia 3:
Textile Exchange, Organic Cotton Market Report 2018

Tendencia 5:
The Woolmark Company, Beyond the Bale, 2019

1. Crecimiento notable de la industria textil

Se ha pronosticado un bajo crecimiento económico hasta 2020. Como resultado, el crecimiento del sector se reducirá a entre un 3,5 y un 4,5 %, en comparación con el 4 al 5 % de 2018. Sin embargo, se encuentra claramente por encima del crecimiento económico mundial del 2,9 % para el año 2019. Los directores de la industria de la moda señalan que sus mayores preocupaciones para el próximo año son «la relación entre la volatilidad, la incertidumbre y los cambios radicales en la economía mundial».

2. El auge de Asia

Debido al crecimiento de la clase media, India podrá registrar un fuerte aumento del poder adquisitivo y alberga un creciente potencial de ventas para la industria textil y de la moda. China superará por primera vez a EE. UU, que hasta ahora es el mayor mercado de moda del mundo. En el segmento de los productos de lujo, se espera un crecimiento global de ventas de alrededor del 5 %, en parte debido al rápido crecimiento de ventas de los mercados asiáticos. En el segmento de valor, es decir, el consumo de moda en el que se tiene en cuenta el precio, se prevé un crecimiento del 5-6 %. En cuanto a todos los demás segmentos, se espera un crecimiento uniforme al de los años anteriores.

3. Pensamiento en verde

El compromiso social y la protección medioambiental ya no son tendencias de nichos de mercado. Las empresas deben asumir e implementar la sostenibilidad con sus productos

y procesos de producción. Esto también implica que los consumidores exigen más transparencia e información.

4. La versatilidad y el conocimiento digital son centrales

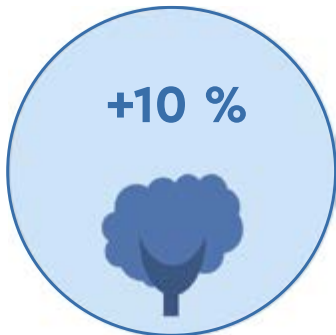
El mercado de la moda vuelve a tomar velocidad. En 2018, los directores encuestados mencionaron con frecuencia las palabras clave «changing», «digital» y «fast» para describir el sector durante 2019.

Las empresas deben estar en condiciones de tomar decisiones y reaccionar con flexibilidad. El éxito estará presente en aquellas empresas que puedan establecer la mejor producción justo a tiempo. El uso de la automatización y de los análisis de datos permite unos ciclos de producción ágiles y a medida.

5. La lana está a la orden del día

El precio de la lana ha subido de forma clara y con fuerza casi un 250 % durante los últimos 20 años. Esto se debe, en parte, a un cambio del comportamiento de los compradores hacia materiales más naturales. El acrílico como materia prima de imitación de lana ocupa el segundo lugar, con un aumento de precio de alrededor del 60 %. El segmento de la ropa deportiva también ha registrado tasas de crecimiento muy altas desde hace varios años. Las materias que se utilizan principalmente son fibras químicas, por ejemplo, el poliéster, pero también la lana merino.

Tendencia 3

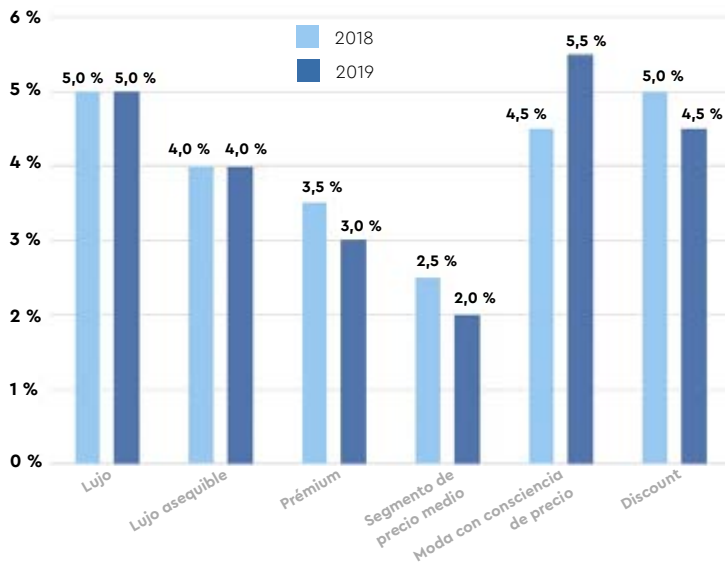


Crecimiento del 10 % del consumo de algodón orgánico desde 2015/2016

«Un crecimiento del 10 % es significativo y no habría sido posible sin los notables esfuerzos de la industria dirigidos a producir un cambio importante. A un nivel global, la industria textil ha ido dando una respuesta cada vez mayor a la creciente demanda de algodón orgánico y a la necesidad de innovar».

La Rhea Pepper, gerente, Textile Exchange

Tendencia 2 Crecimiento medio de ventas por segmento



Tendencia 5 Aumento del precio medio de los materiales de fibra durante los últimos 20 años



	1999-2009	2009-2019	Aumento en 20 años
Lana	35,5 %	157,2 %	248,6 %
Nylon	-4,5 %	25,9 %	20,3 %
Poliéster	34,6 %	19,4 %	60,8 %
Acrílico	38,0 %	16,2 %	60,4 %
Algodón	-2,9 %	33,4 %	29,6 %

Vigilando de cerca la calidad del hilo



Fabio Reghenzani es director de la línea de negocio de sensores, que forma parte del segmento Saurer Technologies.

Fabio Reghenzani empezó a trabajar en Saurer en octubre de 2018. Bajo su dirección, la nueva línea de negocio de sensores (BL) desarrolla tecnología que desempeña un papel clave en el control de la calidad de hilo. Le hemos preguntado acerca de las actividades de la línea BL.

¿En qué está trabajando?

Actualmente estoy centrado en el desarrollo organizativo de la línea de negocio. Nuestra plantilla de personal consta de 60 personas repartidas en cuatro países (Suiza, Alemania, India y Reino Unido) por lo que estamos creando estructuras y procesos que faciliten la comunicación y la cooperación.

Estamos reforzando nuestra tecnología más clara así como desarrollando la segunda generación de IrisFX [purgador de hilo para unidades de bobinado] y la nueva Airolab para nuestra nueva máquina de hilado a aire.

Esta innovación que presentaremos en la ITMA 2019, mide la tensión y monitoriza la torsión de hilo en nuestras máquinas de torsión. Estos

parámetros son muy importantes para valorar la calidad del hilo. Se trata de un desarrollo completamente nuevo y no existe ningún otro sensor en el mercado con el mismo objetivo.

¿Qué problemas de los clientes abordamos con estas tecnologías?

Con nuestras soluciones, ayudamos a nuestros clientes a mejorar la calidad de su hilo, lo que se traduce en que obtienen mayores beneficios por su venta. Cuanto mayor es la calidad del hilo, mayor es la rapidez y la productividad con la que se puede usar en los posteriores procesos. El hilo de alta calidad tiene un espesor consistente, no presenta neps y tiene pocas fibras extrañas.

¿En qué tecnologías es posible incorporar estos sensores?

Nuestros sensores se utilizan en

1 Esta exclusiva innovación mide la tensión y supervisa la torsión del hilado en hilados industriales y de alfombras, así como en cuerdas para llantas y fibras discontinuas.



1

nuestras máquinas de hilado, torsión y bobinado, pero también se pueden incorporar en máquinas no producidas por Saurer.

¿Qué diferencia a nuestros sensores?

Como prestamos apoyo a todas las líneas de negocio de Saurer, podemos trabajar directamente con los ingenieros de I+D que desarrollan las máquinas. Esto nos ofrece un mejor entendimiento de sus requisitos, lo que tiene como resultado una integración más inteligente de nuestros sensores en el sistema al completo. También realizamos ensayos de campo en los emplazamientos de los clientes.

¿Que tenéis planeado para el futuro?

Nuestro objetivo es ampliar nuestra gama de productos de modo que los sensores se incorporen a lo largo de toda la cadena de valor desde la bala hasta el hilo. Como los sensores supervisan los procesos de forma continua y recopilan datos, las máquinas, como parte de un sistema interconectado, pueden ajustar los parámetros de proceso de forma autónoma. Esto significa que nuestros clientes dependerán en menor medida de la mano de obra. Otro campo importante, que incorpora la inteligencia artificial, es el mantenimiento predictivo.

Instantánea

Describanos su trayectoria.

Tengo un MBA de la Universidad de St. Gallen, Suiza, y un máster en ingeniería mecánica del Politecnico di Milano, Italia. Cuento con más de una década de experiencia en la industria automovilística internacional y he trabajado para empresas líderes de la industria química y los sectores del petróleo y gas. A lo largo de mi carrera, mis competencias básicas se han desarrollado en el ámbito del desarrollo empresarial, la captación y retención de clientes, la definición de estrategias y el desarrollo de productos. Estaba buscando una oportunidad para aplicar mi experiencia en otros campos y me alegré de poder establecer los nuevos sensores BL de Saurer.

¿Cómo es su típico día de trabajo?

Como mi equipo está repartido en diferentes ubicaciones, viajo a menudo para poder mantener conversaciones presenciales cuando es necesario. Un equipo tan diverso resulta beneficioso puesto que nuestros diferentes trasfondos nos permiten abordar los problemas desde otras perspectivas. También realizo visitas a clientes y asisto a ferias. Esto es muy importante porque me ofrece una impresión clara del mercado al que servimos.

Cuando no estoy de viaje, normalmente tengo reuniones establecidas con el equipo de gestión para evaluar el progreso de diversos proyectos y para abordar y solucionar los problemas que van surgiendo.

¿Qué es lo que más le gusta de su trabajo?

Me gusta mucho trabajar en una empresa internacional como Saurer, innovadora y líder de mercado en muchos sectores, con objetivos empresariales y en la búsqueda continua de la mejora de su oferta. Esta mentalidad ofrece oportunidades de proyectos de desarrollo interesantes y crecimiento personal para los empleados.

